

Информационная справка о результатах контроля за I полугодие

2023-2024 уч. год

По предмету Русский язык

Параллель 5-х классов

Учитель	Предмет	Показатели контроля за полугодие					
		Успеваемость	Результативность	Показатель качества обученности (КО)	Показатель неуспешности	Не освоили стандарт образования	Средний балл
5а	Русский язык	100%	высокая	63%	25%	0	3,7
5б	Русский язык	83%	достаточ	34%	38%	5	3,2
5в	Русский язык	100%	высокая	83%	19%	0	4
5г	Русский язык	93%	высокая	43%	30%	2	3,4
5д	Русский язык	100%	высокая	68%	19%	0	3,9
5е	Русский язык	82%	достаточ	54%	31%	5	3,5
Среднее по параллели		93%	высокая	57%	27%	2	3,6

Типичные ошибки:

1. Морфемный разбор прилагательных, глаголов

Сравнение с результатами входной/стартовой диагностики

Учитель	Предмет	Показатели контроля за полугодие									
		Результативность		Динамика результативности	Показатель качества обученности (КО)		Динамика показателя качества обученности (КО)	Средний балл		Динамика среднего балла	
5а	Русский язык	дост аточ	высо кая	+	28%	63%	+	3,2	3,7	+	
5б	Русский язык	дост аточ	дост аточ	=	33%	34%	+	3,3	3,2	-	

5в	Русский язык	дост аточ	высо кая	+	34%	83%	+	3,3	4	+
5г	Русский язык	низк ая	высо кая	+	6%	43%	+	2,9	3,4	+
5д	Русский язык	дост аточ	высо кая	+	31%	68%	+	3,3	3,9	+
5е	Русский язык	низк ая	дост аточ	+	9%	54%	+	2,9	3,5	+

Пути устранения типичных ошибок:

1.Провести индивидуальные консультации с неуспевающими

2.На каждом уроке проводить работу с текстом

3. Орфографические разминки

Параллель 6-х классов

Учитель	Предмет	Показатели контроля за полугодие					
		Успеваем ость	Результативность	Показатель качества обученнос ти (КО)	Показатель неуспешно сти	Не освоили стандарт образова ния	Средний балл
ба	Русский язык	87%	высокая	57%	30%	4	3,5
бб	Русский язык	90%	достаточ	39%	38%	7	3,3
бв	Русский язык	79%	достаточ	42%	36%	6	3,3
бг	Русский язык	79%	достаточ	33%	39%	6	3,2
бд	Русский язык	93%	достаточ	40%	34%	4	3,4
бе	Русский язык	75%	низкая	36%	41%	8	3,1
Среднее по параллели		83%	достаточ	41%	36%	5	3,3

Типичные ошибки:

1.Определение рода слов

2.Основная мысль текста

3.Тип текста

7а	Русский язык	85%	достаточ	65%	35%	4	3,6
7б	Русский язык	92%	высокая	75%	26%	2	4
7в	Русский язык	80%	низкая	30%	44%	4	3,2
7г	Русский язык	74%	достаточ	37%	36%	4	3,3
7д	Русский язык	100%	высокая	71%	25%	0	3,9
7е	Русский язык	100%	высокая	75%	25%	0	3,9
Среднее по параллели		88%	достаточ	58%	31%	2	3,6

Типичные ошибки:

1. Деепричастия совершенного вида и несовершенного вида

2. Деепричастный оборот

Сравнение с результатами входной/стартовой диагностики

Учитель	Предмет									
		Результаты вность		Динам икарез ультат ивност и	Показатель качества обученност и (КО)		Динам ика показа теля качест ва обучен ности (КО)	Средний балл		Динамикас реднего балла
7а	Русский язык	низк ая	дост аточ		+	35%		65%	+	
7б	Русский язык	дост аточ	высо кая	+	31%	75%	+	3,2	4	+
7в	Русский язык	низк	низк	=	36%	30%	-	3,1	3,2	+

		ая	ая							
7Г	Русский язык	низкая	достаточ	+	17%	37%	+	2,8	3,3	+
7Д	Русский язык	высокая	высокая	=	65%	71%	+	3,9	3,9	=
7Е	Русский язык	высокая	высокая	=	92%	75%	-	4,6	3,9	-

Пути устранения типичных ошибок:

1. Провести индивидуальные консультации с неуспевающими
2. На каждом уроке проводить работу с текстом
3. Синтаксические и пунктуационные разминки

Параллель 8-х классов

Учитель	Предмет	Показатели контроля за полугодие					
		Успеваемость	Результативность	Показатель качества обученности (КО)	Показатель неуспешности	Не освоили стандарт образования	Средний балл
8а	Русский язык	100%	высокая	60%	21%	0	3,8
8б	Русский язык	84%	достаточ	38%	35%	5	3,3
8в	Русский язык	79%	достаточ	46%	39%	5	3,3
8г	Русский язык	96%	достаточ	44%	32%	1	3,4
8д	Русский язык	76%	достаточ	28%	38%	6	3
8е	Русский язык	86%	низкая	14%	43%	3	3
Среднее по параллели		86%	достаточ	38%	34%	3	3,3

Типичные ошибки:

1. Синтаксический разбор предложения

2. Нормы постановки знаков препинания в предложениях с ОЧП

Сравнение с результатами входной/стартовой диагностики

Учитель	Предмет	Сравнение с результатами входной/стартовой диагностики								
		Результативность		Динамика результативности	Показатель качества обученности (КО)		Динамика показателя качества обученности (КО)	Средний балл		Динамика среднего балла
8а	Русский язык	высокая	высокая	=	96%	60%	-	4,4	3,8	-
8б	Русский язык	высокая	достаточ	-	86%	38%	-	4,1	3,3	-
8в	Русский язык	высокая	достаточ	-	64%	46%	-	3,6	3,3	-
8г	Русский язык	достаточ	достаточ	=	29%	44%	+	3,2	3,4	+
8д	Русский язык	достаточ	достаточ	=	66%	28%	-	3,7	3	-
8е	Русский язык	низкая	низкая	=	14%	14%	=	3	3	=

Пути устранения типичных ошибок:

1. Провести индивидуальные консультации с неуспевающими

2. На каждом уроке проводить работу с текстом

3. Синтаксические разминки

							обученности (КО)			
9а	Русский язык	низкая	высокая	+	56%	82%	+	3,3	4	+
9б	Русский язык	достаточ	достаточ	=	56%	42%	-	3,7	3,5	-
9в	Русский язык	низкая	достаточ	+	26%	56%	+	3	3,4	+
9г	Русский язык	высокая	высокая	=	39%	61%	+	3,4	3,6	+
9д	Русский язык	низкая	высокая	+	18%	75%	+	2,9	3,9	+
9е	Русский язык	низкая	достаточ	+	11%	50%	+	2,5	3,6	+

Пути устранения типичных ошибок:

1.Индивидуальные консультации с неуспевающими

2.Работа с текстом на каждом уроке

3.Синтаксические и пунктуационные разминки

Параллель 10-х классов

Учитель	Предмет	Показатели контроля за полугодие					
		Успеваемость	Результативность	Показатель качества обученности (КО)	Показатель неуспешности	Не освоили стандарт образования	Средний балл
10а	Русский язык	88%	высокая	58%	30%	3	3,6
10б	Русский язык	89%	высокая	67%	25%	3	3,9
Среднее по параллели		88%	высокая	62%	27%	3	3,7

Типичные ошибки:

1. Орфоэпические нормы СРЛЯ

2. Типичные ошибки в произношении слов

Сравнение с результатами входной/стартовой диагностики

Учитель	Предмет	Показатели контроля								
		Результативность		Динамика результатов	Показатель качества обученности (КО)		Динамика показателя качества обученности (КО)	Средний балл		Динамика среднего балла
10а	Русский язык	достаточ	высокая	+	44%	58%	+	3,4	3,6	+
10б	Русский язык	низкая	высокая	+	38%	67%	+	3,3	3,9	+

Пути устранения типичных ошибок:

1. Индивидуальные консультации с неуспевающими

2. Работа с текстом на каждом уроке

3. Орфоэпические разминки

Параллель 11-х классов

Учитель	Предмет	Показатели контроля за полугодие					
		Успеваемость	Результативность	Показатель качества обученности (КО)	Показатель неуспешности	Не освоили стандарт образования	Средний балл
11а	Русский язык	94%	высокая	78%	26%	1	3,8
11б	Русский язык	90%	достаточ	41%	35%	3	3,4
Среднее по параллели		92%	достаточ	59%	30%	2	3,6

Типичные ошибки:

1. Стилистический анализ текстов различных функциональных разновидностей языка

2. Функционально-смысловые типы речи

Сравнение с результатами входной/стартовой диагностики

Учитель	Предмет	Показатели контроля								
		Результативность		Динамикарезультативности	Показатель качества обученности (КО)		Динамика показателя качества обученности (КО)	Средний балл		Динамика среднего балла
11а	Русский язык	высокая	высокая		=	80%		78%	-	
11б	Русский язык	достаточ	достаточ	=	92%	41%	-	4	3,4	-

Пути устранения типичных ошибок:

1.Индивидуальные консультации с неуспевающими

2.Работа с текстом на каждом уроке

ЛИТЕРАТУРА

Параллель 5-х классов

Учитель	Предмет	Показатели контроля за полугодие					
		Успеваемость	Результативность	Показатель качества обученности (КО)	Показатель неуспешности	Не освоили стандарт образования	Средний балл
5а	Литература	100%	достаточ	40%	34%	3	3,4
5б	Литература	100%	высокая	85%	26%	0	3,8
5в	Литература	96%	высокая	78%	30%	1	3,8
5г	Литература	92%	низкая	27%	46%	9	3,2
5д	Литература	100%	высокая	69%	21%	0	3,9
5е	Литература	100%	высокая	63%	27%	0	3,6

Среднее по параллели	98%	высокая	60%	30%	5	3,6
----------------------	-----	---------	-----	-----	---	-----

Типичные ошибки:

1. Литературный герой
2. И.С.Тургенев, проблематика рассказа «Муму»
3. Сравнение

Сравнение с результатами входной/стартовой диагностики

Учитель	Предмет									
		Результаты		Динамикарезультативности	Показатель качества обученности (КО)		Динамика показателя качества обученности (КО)	Средний балл		Динамикасреднего балла
5а	Литература	низкая	достаточ		+	48%		40%	-	
5б	Литература	высокая	высокая	=	82%	85%	+	3,9	3,8	-
5в	Литература	достаточ	высокая	+	53%	78%	+	3,4	3,8	+
5г	Литература	достаточ	низкая	-	44	27%	-	3,3	3,2	-
5д	Литература	достаточ	высокая	+	30%	69%	+	3,4	3,9	+
5е	Литература	высокая	высокая	=	70%	63%	-	3,8	3,6	-

Пути устранения типичных ошибок:

- 1.Провести индивидуальные консультации с неуспевающими
- 2.На каждом уроке проводить работу с текстом

Параллель 6-х классов

Учитель	Предмет	Показатели контроля за полугодие
---------	---------	----------------------------------

		Успеваемость	Результативность	Показатель качества обученности (КО)	Показатель неуспешности	Не освоили стандарт образования	Средний балл
ба	Литература	88%	высокая	67%	28%	3	3,9
бб	Литература	82%	достаточ	43%	39%	6	3,3
бв	Литература	87%	низкая	43%	42%	4	3,5
бг	Литература	75%	достаточ	50%	38%	7	3,5
бд	Литература	64%	достаточ	44%	40%	8	3,2
бе	Литература	87%	достаточ	61%	33%	4	3,7
Среднее по параллели		80%	достаточ	51%	36%	5	3,5

Типичные ошибки:

1.Средства художественной изобразительности

2.Жанр произведения

Сравнение с результатами входной/стартовой диагностики

Учитель	Предмет									
		Результативность		Динамикарезультативности	Показатель качества обученности (КО)		Динамика показателя качества обученности (КО)	Средний балл		Динамикасреднего балла
ба	Литература	дост аточ	высо кая	+	46%	67%	+	3,5	3,9	+
бб	Литература	дост аточ	дост аточ	=	57%	43%	-	3,6	3,3	-
бв	Литература	низк ая	низк ая	=	24%	43%	+	2,8	3,5	+
бг	Литература	низк ая	дост аточ	+	13%	50%	+	2,7	3,5	+

бд	Литература	высокая	дост аточ	-	100 %	44%	-	4,2	3,2	-
бе	Литература	высокая	дост аточ	-	100 %	61%	-	4,1	3,7	-

Пути устранения типичных ошибок:

1.Провести индивидуальные консультации с неуспевающими

2.На каждом уроке проводить работу с текстом

Параллель 7-х классов

Учитель	Предмет	Показатели контроля за полугодие					
		Успеваемость	Результативность	Показатель качества обученности (КО)	Показатель неуспешности	Не освоили стандарт образования	Средний балл
7а	Литература	100%	высокая	84%	17%	0	4,2
7б	Литература	100%	высокая	88%	14%	0	4,3
7в	Литература	100%	высокая	53%	25%	0	3,7
7г	Литература	100%	высокая	79%	17%	0	4,2
7д	Литература	100%	высокая	85%	13%	0	4,3
7е	Литература	100%	высокая	97%	8%	0	4,6
Среднее по параллели		100%	высокая	81%	15%	0	4,2

Типичные ошибки: нет

Сравнение с результатами входной/стартовой диагностики

Учитель	Предмет	Показатели качества обучения и (КО)								
		Результативность		Динамика результативности	Показатель качества обучения и (КО)		Динамика показателя качества обучения (КО)	Средний балл		Динамика среднего балла
7а	Литература	дост аточ	высо кая	+	21%	84%	+	3,1	4,2	+
7б	Литература	дост аточ	высо кая	+	14%	88%	+	3,1	4,3	+
7в	Литература	дост аточ	высо кая	+	22%	53%	+	3,2	3,7	+
7г	Литература	низк ая	высо кая	+	0%	79%	+	2,9	4,2	+
7д	Литература	низк ая	высо кая	+	18%	85%	+	3,1	4,3	+
7е	Литература	низк ая	высо кая	+	7%	97%	+	3	4,6	+

Пути устранения типичных ошибок: нет

Параллель 8-х классов

Учитель	Предмет	Показатели контроля за полугодие					
		Успеваемость	Результативность	Показатель качества обученности (КО)	Показатель неуспешности	Не освоили стандарт образования	Средний балл
8а	Литература	100%	высокая	75%	25%	0	3,8
8б	Литература	100%	высокая	97%	13%	0	4,5
8в	Литература	100%	высокая	60%	26%	0	3,6

8г	Литература	92%	достаточ	46%	32%	2	3,4
8д	Литература	100%	высокая	80%	22%	0	4
8е	Литература	85%	низкая	37%	44%	4	3,2
Среднее по параллели		96%	высокая	65%	27%	1	3,7

Типичные ошибки: Средства художественной выразительности

Сравнение с результатами входной/стартовой диагностики

Учитель	Предмет									
		Результаты вность		Динам икарез ультат ивност и	Показатель качества обученност и (КО)		Динам ика показа теля качест ва обучен ности (КО)	Средний балл		Динамикас реднего балла
8а	Литература	высо кая	высо кая	=	86%	75%	-	3,9	3,8	-
8б	Литература	высо кая	высо кая	=	90%	97%	+	4,5	4,5	=
8в	Литература	высо кая	высо кая	=	52%	60%	+	3,6	3,6	=
8г	Литература	дост аточ	дост аточ	=	27%	46%	+	3,2	3,4	+
8д	Литература	высо кая	высо кая	=	93%	80%	-	4,4	4	-
8е	Литература	низк ая	низк ая	=	0%	37%	+	2,8	3,2	+

Пути устранения типичных ошибок:

- 1.Провести индивидуальные консультации с неуспевающими**
- 2.На каждом уроке проводить работу с текстом**

Учитель	Предмет	Показатели контроля за полугодие					
		Успеваемость	Результативность	Показатель качества обученности (КО)	Показатель неуспешности	Не освоили стандарт образования	Средний балл
9а	Литература	93%	высокая	74%	26%	2	4
9б	Литература	100%	высокая	79%	25%	0	3,9
9в	Литература	79%	низкая	50%	46%	8	3,4
9г	Литература	87%	низкая	39%	41%	3	3,3
9д	Литература	83%	низкая	43%	41%	4	3,3
9е	Литература	92%	низкая	38%		1	3,4
Среднее по параллели		88%	низкая	57%	35%	3	3,5

Типичные ошибки:

1. Особенности композиции в произведении А.С. Грибоедова «Горе от ума»
2. Жанровое своеобразие романа А.С.Пушкина «Евгений Онегин»

Сравнение с результатами входной/стартовой диагностики

Учитель	Предмет	Показатели контроля за полугодие								
		Результативность		Динамика результативности	Показатель качества обученности (КО)		Динамика показателя качества обученности (КО)	Средний балл		Динамика среднего балла
9а	Литература	высокая	высокая	=	81%	74%	-	4,2	4	-
9б	Литература	высокая	высокая	=	91%	79%	-	4,4	3,9	-
9в	Литература	низкая	низкая	=	14%	50%	+	2,8	3,4	+
9г	Литература	достаточная	низкая	-	32%	39%	+	3,2	3,3	+

9д	Литература	дост аточ	низк ая	-	48%	43%	-	3,5	3,3	-
9е	Литература	низк ая	низк ая	-	29%	38%	+	3	3,4	+

Пути устранения типичных ошибок: проконтролировать прочтение данных произведений

Параллель 10-х классов

Учитель	Предмет	Показатели контроля за полугодие					
		Успеваемость	Результативность	Показатель качества обученности (КО)	Показатель неуспешности	Не освоили стандарт образования	Средний балл
10а	Литература	100%	высокая	92%	14%	0	4,3
10б	Литература	100%	высокая	90%	15%	0	4,4
Среднее по параллели		100%	высокая	91%	14%	0	4,3

Типичные ошибки: нет

Сравнение с результатами входной/стартовой диагностики

Учитель	Предмет	Показатели контроля								
		Результативность		Динамика результатов	Показатель качества обученности (КО)		Динамика показателя качества обученности (КО)	Средний балл		Динамика среднего балла
10а	Литература	высокая	высокая	=	88%	92%	+	4,2	4,3	+
10б	Литература	высокая	высокая	=	96%	90%	-	4,2	4,4	+

Пути устранения типичных ошибок: нет

Параллель 11-х классов

5а		Английский язык	В	В	0	69%	88%	+	3,7	4,3	+
			В	В	0	94%	76%	-	4,3	4,1	-
5б		Английский язык	В	В	0	79%	63%	-	4,1	3,8	-
			В	В	0	93%	57%	-	4,3	3,7	-
5в		Английский язык	В	В	0	80%	76%	-	3,9	4	+
			В	В	0	83%	56%	-	4,3	3,7	-
5г		Английский язык	Д	Д	0	53%	20%	-	3,4	3,2	-
			В	В	0	100%	69%	-	4,1	3,9	-
5д		Английский язык	В	В	0	69%	65%	-	3,8	3,9	+
			В	В	0	100%	50%	-	4,5	3,6	-
5е		Английский язык	В	В	0	81%	81%	0	3,9	3,9	0
			Д	В	+	47%	59%	+	3,4	3,7	+

Пути устранения типичных ошибок:

1. Уделять внимание поисковому чтению.
2. Разбирать предложения по членам предложения.
3. Выполнять упражнения на определение разных типов предложений.
4. Тренировать употребление предлогов.

Параллель 6-х классов

	Учитель	Предмет	Показатели полуугодового контроля					
			Успеваемость	Результативность	Показатель качества обученности (КО)	Показатель неуспешности	Не освоили стандарт образования	Средний балл
6а		Английский язык	100%	высокая	91%	15%	нет	4,5
			91%	высокая	55%	29%	1уч-ся	3,7
6б		Английский язык	100%	высокая	86%	15%	нет	4,4
			80%	достаточная	47%	36%	3уч-ся	3,6
6в		Английский	100%	высокая	62%	23%	нет	3,9

		язык	100%	высокая	88%	19%	нет	4,3
бг		Английский язык	100%	высокая	80%	20%	нет	4,1
			100%	высокая	93%	20%	нет	4,2
бд		Английский язык	100%	высокая	91%	18%	нет	4,2
			93%	достаточная	57%	32%	луч-ся	3,5
бе		Английский язык	100%	высокая	82%	17%	нет	4,4
			100%	высокая	100%	17%	нет	4,5
Среднее по параллели			97%		77,6%	21,7%	5	4,1

Типичные ошибки:

1.Выборочное понимание необходимой/запрашиваемой информации в несложных звучащих аутентичных текстах

2.Коммуникативные типы предложений: утвердительные, вопросительные (общий, специальный),отрицательные и порядок слов в них

3.Распространенные и нераспространенные простые предложения

4.Местоимения: личные (в именительном и объектном падежах, а также в абсолютной форме), притяжательные, указательные, неопределенные, относительные, вопросительные

Сравнение с результатами вводного контроля

	Учитель	Предмет	Показатели контроля								
			Результативность		Динамика результативности	Показатель качества обученности (КО)		Динамика показателя качества обученности (КО)	Средний балл		Динамика среднего балла
ба		Английский язык	В	В	0	58%	91%	+	3,8	4,5	+
			Н	В	+	29%	55%	+	3	3,7	+
бб		Английский язык	Д	В	+	60%	86%	+	3,7	4,4	+
			Н	Д	+	13%	47%	+	2,8	3,6	+
бв		Английский	В	Н	-	87%	62%	-	3,9	3,9	0

		язык	В	Д	-	88%	88%	0	3,9	4,3	+
бг		Английский язык	Д	В	+	41%	80%	+	3,5	4,1	+
			Д	В	+	50%	93%	+	3,6	4,2	+
бд		Английский язык	Н	В	+	38%	91%	+	3,4	4,2	+
			Н	Д	+	21%	57%	+	3,1	3,5	+
бе		Английский язык	В	В	0	50%	82%	+	3,7	4,4	+
			Д	В	+	67%	100%	+	3,7	4,5	+

Пути устранения типичных ошибок:

- 1. Включать задания на аудирование на каждом уроке.**
- 2. Во всех видах упражнений обращать внимание на типы предложений и порядок слов в них.**
- 3. Повторять изученные местоимения.**

Параллель 7-х классов

	Учитель	Предмет	Показатели полугодического контроля					
			Успешность	Результативность	Показатель качества обученности (КО)	Показатель неуспешности	Не освоил и стандарт образования	Средний балл
7а		Английский язык	100%	высокая	64%	23%	нет	4,2
			100%	высокая	64%	19%	нет	3,9
7б		Английский язык	100%	высокая	82%	14%	нет	4,5
			100%	высокая	60%	25%	нет	3,8
7в		Английский язык	100%	высокая	80%	22%	нет	4,1
			100%	высокая	58%	28%	нет	3,7
7г		Английский язык	100%	высокая	93%	16%	нет	4,6
			100%	высокая	75%	21%	нет	4,1
7д		Английский язык	100%	высокая	80%	20%	нет	4,4
			100%	высокая	67%	22%	нет	3,9

7е		Английский язык	100%	высокая	65%	24%	нет	3,8
			100%	высокая	82%	21%	нет	4
Среднее по параллели			100%		72,5%	21,2%	нет	4

Типичные ошибки:

1.Сложносочиненные предложения с союзами and, but, or

2.Коммуникативные типы предложений: утвердительные, вопросительные (общий, специальный, альтернативный, разделительный вопросы в Present, Future, Past Simple; Present Perfect; Present Continuous), отрицательные, побудительные (в утвердительной и отрицательной формах) – и порядок слов в них

3.Конструкции с глаголами на -ing

Сравнение с результатами вводного контроля

	Учитель	Предмет	Показатели контроля								
			Результативность		Динамика результативности	Показатель качества обученности (КО)		Динамика показателя качества обученности (КО)	Средний балл		Динамика среднего балла
7а		Английский язык	Н	В	+	55%	64%	+	3,2	4,2	+
			В	В	0	50%	64%	+	3,6	3,9	+
7б		Английский язык	Д	В	+	50%	82%	+	3,4	4,5	+
			В	В	0	40%	60%	+	3,6	3,8	+
7в		Английский язык	Н	В	+	13%	80%	+	3,1	4,1	+
			Н	В	+	27%	58%	+	3,3	3,7	+
7г		Английский язык	Д	В	+	60%	93%	+	3,6	4,6	+
			В	В	0	100%	75%	-	4,1	4,1	0
7д		Английский язык	В	В	0	60%	80%	+	3,7	4,4	+

			Д	В	+	40%	67%	+	3,5	3,9	+
7е		Английский язык	В	В	0	69%	65%	-	3,9	3,8	-
			В	В	0	85%	82%	-	4,1	4	-

Пути устранения типичных ошибок:

1. На каждом этапе урока обращать внимание на типы предложений.
2. Выполнять упражнения на повторение изученных времен.
3. Повторять формы глаголов.

Параллель 8-х классов

	Учитель	Предмет	Показатели полугодического контроля					Средний балл
			Успеваемость	Результативность	Показатель качества обученности (КО)	Показатель неуспешности	Не освоили стандарт образования	
8а		Английский язык	100%	высокая	50%	23%	нет	3,8
			100%	высокая	73%	19%	нет	4,1
8б		Английский язык	100%	высокая	69%	26%	нет	3,7
			100%	высокая	100%	15%	нет	4,4
8в		Английский язык	100%	высокая	75%	27%	нет	3,8
			100%	достаточная	13%	37%	нет	3,3
8г		Английский язык	93%	достаточная	57%	32%	1уч-ся	3,6
			100%	высокая	63%	24%	нет	4,1
8д		Английский язык	100%	высокая	73%	22%	нет	3,7
			100%	высокая	50%	30%	нет	3,6
8е		Английский язык	100%	достаточная	50%	33%	нет	3,5
			100%	высокая	50%	30%	нет	3,5
Среднее по параллели			99,4%		60,2%	26,5%	1	3,7

Типичные ошибки:

- 1.Имена прилагательные в положительной, сравнительной и превосходной степенях, образованные по правилу, а также исключения

2. Числительные количественные, порядковые

3. Наиболее распространенные устойчивые словосочетания

Сравнение с результатами вводного контроля

	Учитель	Предмет	Показатели контроля								
			Результативность		Динамика результативности	Показатель качества обученности (КО)		Динамика показателя качества обученности (КО)	Средний балл		Динамика среднего балла
8а		Английский язык	Д	В	+	33%	50%	+	3,1	3,8	+
			В	В	0	67%	73%	+	3,8	4,1	+
8б		Английский язык	В	В	0	50%	69%	+	3,5	3,7	+
			В	В	0	100%	100%	0	4,1	4,4	+
8в		Английский язык	В	В	0	60%	75%	+	3,8	3,8	0
			В	Д	-	33%	13%	-	3,3	3,3	0
8г		Английский язык	В	Д	-	64%	57%	-	3,7	3,6	-
			В	В	0	67%	63%	-	4	4,1	+
8д		Английский язык	В	В	0	77%	73%	-	3,9	3,7	-
			В	В	0	58%	50%	-	3,6	3,6	0
8е		Английский язык	Н	Д	+	31%	50%	+	3,1	3,5	+
			Н	В	+	7%	50%	+	3,1	3,5	+

Пути устранения типичных ошибок:

1. В лексико-грамматических заданиях находить слова разных частей речи.
2. Повторять количественные и порядковые числительные.
3. Составить словарь устойчивых словосочетаний.

Параллель 9-х классов

	Учитель	Предмет	Показатели полугодического контроля					
			Успеваемость	Результативность	Показатель качества обученности (КО)	Показатель неуспешности	Не освоили стандарт образования	Средний балл
9а		Английский язык	100%	высокая	54%	29%	нет	3,8
			93%	высокая	60%	30%	1 уч-ся	3,6
9б		Английский язык	100%	достаточная	14%	38%	нет	3,1
			100%	низкая	36%	41%	1 уч-ся	3,4
9в		Английский язык	47%	низкая	7%	56%	8 уч-ся	2,5
			86%	достаточная	36%	32%	2 уч-ся	3,5
9г		Английский язык	100%	достаточная	23%	37%	нет	3,2
			62%	низкая	38%	43%	5 уч-ся	3
9д		Английский язык	100%	достаточная	60%	31%	нет	3,7
			87%	достаточная	47%	34%	2 уч-ся	3,3
9е		Английский язык	100%	достаточная	43%	33%	нет	3,4
			100%	низкая	0%	44%	нет	3
Среднее по параллели			89,6%		34,8%	37,3%	19	3,3

Типичные ошибки:

1. Коммуникативные типы предложений: утвердительные, вопросительные (общий, специальный, альтернативный, разделительный вопросы в Present, Future, Past Simple; Present Perfect; Present Continuous), отрицательные, побудительные (в утвердительной и отрицательной формах) – и порядок слов в них

2. Наиболее употребительные личные формы глаголов действительного залога: Present Simple, Future Simple и Past Simple, Present и Past Continuous, Present и Past Perfect

3. Личные формы глаголов страдательного залога Present Simple Passive, Future Simple Passive и Past Simple Passive

Сравнение с результатами вводного контроля

Учитель	Предмет	Показатели контроля
---------	---------	---------------------

					сти (КО)		образов ания	
10а		Английский язык	100%	высокая	71%	20%	нет	4
			100%	высокая	62%	26%	нет	3,8
10б		Английский язык	100%	высокая	91%	11%	нет	4,6
			100%	достаточная	33%	31%	нет	3,4
Среднее по параллели			100%		64,2%	22%	нет	3,9

Типичные ошибки:

1.Аффиксы как элементы словообразования. Аффиксы глаголов: re-, dis-, mis-; -ize/ise. Аффиксысуществительных: -er/or, -ness, -ist, -ship, -ing, sion/tion, -ance/ence, -ment, -ity. Аффиксыприлагательных: -y, -ic, -ful, -al, -ly, -ian/an, -ing, -ous, -ible/able, -less, -ive, inter-. Суффикс наречий -ly. Отрицательные префиксы: un-, in-/im-

2.Лексическая сочетаемость

Сравнение с результатами вводного контроля

	Учитель	Предмет	Показатели контроля								
			Результаты вность		Дина мика резул ьтати вност и	Показатель качества обученности (КО)		Дина мика показ ателя качес тва обуче нности и (КО)	Средний балл		Дина мика сред него балл а
10а		Английский язык	Д	В	+	27%	71%	+	3,3	4	+
			В	В	0	73%	62%	-	3,9	3,8	-
10б		Английский язык	В	В	0	64%	91%	+	3,6	4,6	+
			В	Д	-	58%	33%	-	3,8	3,4	-

Пути устранения типичных ошибок:

- 1.Отработка словообразований разных частей речи.
2. Поисковое чтение.
3. Выполнение упражнений на лексическую сочетаемость.

Параллель 11-х классов

	Учитель	Предмет	Показатели полугодического контроля					
			Успеваемость	Результативность	Показатель качества обучения (КО)	Показатель неуспеваемости	Не освоили стандарт образования	Средний балл
11а		Английский язык	100%	высокая	100%	7%	нет	4,7
11б		Английский язык	100%	высокая	100%	12%	нет	4,5
			100%	высокая	80%	19%	нет	4,1
Среднее по параллели			100%		93%	12,6%	нет	4,4

Типичные ошибки:

1. Выборочное понимание на слух необходимой информации в объявлениях, информационной рекламе, значимой/запрашиваемой информации из несложных аудио- и видеотекстов

2. Понимание основного содержания сообщений, несложных публикаций научно-познавательного характера, отрывков из произведений художественной литературы

Сравнение с результатами вводного контроля

	Учитель	Предмет	Показатели контроля								
			Результативность		Динамика результативности	Показатель качества обученности (КО)		Динамика показателя качества обучения (КО)	Средний балл		Динамика среднего балла
11а		Английский язык	В	В	0	93%	100%	+	4,2	4,7	+
11б		Английский язык	В	В	0	100%	100%	0	4,2	4,5	+
			В	В	0	90%	80%	-	3,9	4,1	+

Пути устранения типичных ошибок:

1. Выполнение заданий на аудирование на каждом уроке.
2. Отработка поискового чтения.
3. Работа над техникой перевода.

МАТЕМАТИКА

Параллель 5-х классов

Учитель	Предмет	Показатели контроля за полугодие					
		Успеваемость	Результативность	Показатель качества обученности (КО)	Показатель неуспешности	Не освоили стандарт образования	Средний балл
5а	математика	100	высокая	71	17	0	4,1
5б	математика	100	высокая	85	14	0	4,2
5в	математика	92	высокая	69	18	2	4,1
5г	математика	78	высокая	63	28	7	3,7
5д	математика	100	высокая	85	14	0	4,3
5е	математика	79	высокая	75	21	6	4,1
Среднее по параллели		91,5	высокая	74,7	18,7	2,5	4,1

Типичные ошибки:

1. Делители и кратные
2. Делимость. Деление с остатком
3. Объем прямоугольного параллелепипеда
4. Решение текстовых задач

Сравнение с результатами входной/стартовой диагностики

Учитель	Предмет	Показатели контроля за полугодие					
		Успеваемость	Динамика результатов	Показатель качества обученности	Динамика показа	Средний балл	Динамика среднего

				ивност и	и (КО)		теля качест ва обучен ности (КО)			балла
5а	математика	97%	100	+	70%	71	+	4,1	4,1	0
5б	математика	90%	100	+	55%	85	+	3,8	4,2	+
5в	математика	77%	92	+	68%	69	+	3,9	4,1	+
5г	математика	63%	78	+	53%	63	+	3,5	3,7	+
5д	математика	68%	100	+	58%	85	+	3,5	4,3	+
5е	математика	86%	79	+	72%	75	+	4,0	4,1	+

Пути устранения типичных ошибок:

- 1. Повторение таблицы умножения**
- 2. Отработка признаков делимости**
- 3. Отработка устного счета**

Параллель 6-х классов

Учитель	Предмет	Показатели контроля за полугодие					
		Успеваемость	Результативность	Показатель качества обученности (КО)	Показатель неуспешности	Не освоили стандарт образования	Средний балл
ба	математика	70	достаточная	48	39	8	3,6
бб	математика	93	высокая	50	28	2	3,8
бв	математика	50	низкая	29	52	14	2,9
бг	математика	61	низкая	36	47	11	3,1
бд	математика	87	высокая	65	27	3	3,9
бе	математика	69	достаточная	31	40	8	3,1
Среднее по параллели		72	достаточная	43	39	8	3,4

Типичные ошибки:

1. Обыкновенная дробь. Сокращение дробей

2. Задачи на дроби

3. Арифметические действия с обыкновенными дробями

Сравнение с результатами входной/стартовой диагностики

Учитель	Предмет									
		Успеваемость		Динамика результатов	Показатель качества обученности (КО)		Динамика показателя качества обученности (КО)	Средний балл		Динамика среднего балла
ба	математика	80%	70		-	30%		46	+	
бб	математика	97%	93	-	45%	50	+	3,6	3,8	+
бв	математика	63%	50	-	27%	29	+	3	2,9	-
бг	математика	73%	61	-	39%	36	-	3,2	3,1	-
бд	математика	80%	87	+	47%	65	+	3,4	3,9	+
бе	математика	67%	69	-	24%	31	+	3	3,1	+

Пути устранения типичных ошибок:

1. Отработка вычислительных навыков

2. Отработка решения текстовых задач

3. Отработка порядка действий

Параллель 7-х классов

Учитель	Предмет	Показатели контроля за полугодие					
		Успеваем	Результат	Показатель	Показатель	Не освоили	Средний
				ь	ь		

		ость	тивность	качества обученнос ти (КО)	неуспешно сти	стандарт образова ния	балл
7а	алгебра	72	низкая	4	43	7	2,8
7б	алгебра	100	высокая	35	30	0	3,5
7в	алгебра	58	низкая	4	47	9	2,7
7г	алгебра	100	Достаточ ная	14	34	0	3,2
7д	алгебра	77	низкая	17	41	5	3
7е	алгебра	97	достаточ ная	16	32	1	3,2
Среднее по параллели		84	достаточ	15	37,8	3,7	3,1

Типичные ошибки:

1. Тожественные преобразования
2. Раскрытие двойных скобок. Приведение подобных слагаемых
3. Составление формулы по тексту
4. Геометрический смысл распределительного свойства умножения относительно сложения

Сравнение с результатами входной/стартовой диагностики

Учитель	Предмет										
		Успеваемос ть		Динам икарез ультат ивност и	Показатель качества обученнос ти (КО)		Динам ика показа теля качест ва обучен ности (КО)	Средний балл		Динамикас реднего балла	
7а	алгебра	70%	72	+	19%	4	-	3	2,8	-	
7б	алгебра	96%	100	+	56%	35	-	3,8	3,5	-	
7в	алгебра	55%	58	+	15%	4	-	2,8	2,7	-	
7г	алгебра	86%	100	+	32%	14	-	3,3	3,2	-	

		ть		ультативности	обученности (КО)		показателя качества обученности (КО)	балл		балла
7а	ТВиС	52%	88	+	16%	75	+	2,7	4,1	+
7б	ТВиС	97%	100	+	40%	43	+	3,4	3,5	+
7в	ТВиС	72%	68	-	16%	41	+	2,9	3,3	+
7г	ТВиС	85%	100	+	35%	52	+	3,2	3,7	+
7д	ТВиС	48%	87	+	22%	74	+	2,9	4,2	+
7е	ТВиС	97%	100	+	19%	38	+	3,2	3,4	+

Пути устранения типичных ошибок:

- 1. Отработка понятия корень уравнения**
- 2. Решение текстовых задач на составление линейного уравнения**
- 3. Отработка вычислительных навыков**
- 4. отработка навыков построения с помощью циркуля и линейки**

Параллель 8-х классов

Учитель	Предмет	Показатели контроля за полугодие					
		Успеваемость	Результативность	Показатель качества обученности (КО)	Показатель неуспешности	Не освоили стандарт образования	Средний балл
8а	алгебра	73	низкая	27	46	6	3,2
8б	алгебра	83	достаточ	54	36	4	3,5
8в	алгебра	81	низкая	48	43	4	3,3
8г	алгебра	82	достаточ	32	38	4	3,1
8д	алгебра	83	достаточ	39	39	4	3,3
8е	алгебра	71	низкая	14	51	8	2,9

				ти (КО)		ния	
8а	Геометрия	74	низкая	26	56	7	3
8б	Геометрия	94	высокая	64	30	2	3,8
8в	Геометрия	96	низкая	30	43	1	3,3
8г	Геометрия	85	низкая	23	50	4	3,1
8д	Геометрия	100	достаточ	57	35	0	3,6
8е	Геометрия	71	низкая	8	53	7	2,8
Среднее по параллели		86,7	достаточ	33	41,2	3,5	3,3

Типичные ошибки:

1. площадь трапеции. решение геометрических задач алгебраическим способом

Сравнение с результатами входной/стартовой диагностики

Учитель	Предмет									
		Успеваемость		Динамика результатов	Показатель качества обученности (КО)		Динамика показателя качества обученности (КО)	Средний балл		Динамика среднего балла
8а	Геометрия	68%	74	+	18%	26	+	3	3	0
8б	Геометрия	96%	94	-	67%	64	-	4	3,8	-
8в	Геометрия	82%	96	+	45%	30	-	3,4	3,3	-
8г	Геометрия	83%	85	+	43%	23	-	3,5	3,1	-
8д	Геометрия	88%	100	+	54%	57	+	3,6	3,6	0
8е	Геометрия	81%	71	-	15%	8	-	3	2,8	-

Учитель	Предмет	Показатели контроля за полугодие					
		Успеваемость	Результативность	Показатель качества	Показатель неуспешно	Не освоили стандарт	Средний балл

				обученности (КО)	сти	образования	
8а	ТВиС	75	достаточ	38	40	6	3,3
8б	ТВиС	89	высокая	79	22	3	4,1
8в	ТВиС	96	высокая	75	19	1	4,1
8г	ТВиС	93	достаточ	29	37	2	3,3
8д	ТВиС	88	высокая	75	25	3	3,8
8е	ТВиС	75	низкая	20	46	5	3
Среднее по параллели		86	достаточ	52,7	31,5	3,3	3,6

Типичные ошибки:

1. Опыты с равновероятными элементарными событиями

2. вероятности событий

Сравнение с результатами входной/стартовой диагностики

Учитель	Предмет									
		Успеваемость		Динамика результатов	Показатель качества обученности (КО)		Динамика показателя качества обученности (КО)	Средний балл		Динамика среднего балла
8а	ТВиС	88%	75	-	29%	38	+	3,2	3,3	+
8б	ТВиС	93%	89	-	55%	79	+	3,7	4,1	+
8в	ТВиС	96%	96	0	50%	75	+	3,5	4,1	+
8г	ТВиС	75%	93	+	38%	29	-	3,2	3,3	+
8д	ТВиС	86%	88	+	55%	75	+	3,6	3,8	+
8е	ТВиС	93%	75	-	11%	20	+	3,1	3	-

Пути устранения типичных ошибок:

1. Проверка знаний таблицы квадратов

2. Отработка свойств квадратных корней

3. Выполнение тождественных преобразований с проверкой на истинность/ложность

4. отработка применения формул площадей геометрических фигур

Параллель 9-х классов

Учитель	Предмет	Показатели контроля за полугодие					
		Успеваемость	Результативность	Показатель качества обученности (КО)	Показатель неуспешности	Не освоили стандарт образования	Средний балл
9а	алгебра	77	низкая	36	44	5	3,4
9б	алгебра	87	высокая	81	28	4	3,9
9в	алгебра	83	достаточ	45	39	5	3,5
9г	алгебра	78	низкая	19	48	6	3
9д	алгебра	93	высокая	72	28	4	4
9е	алгебра	100	достаточ	33	33	0	3,5
Среднее по параллели		86,3	достаточ	47,7	36,5	4	3,55

Типичные ошибки:

1. Квадратичная функция, ее график. Парабола. Координаты вершины параболы, ось симметрии

2. квадратные неравенства

Сравнение с результатами входной/стартовой диагностики

Учитель	Предмет	Показатели контроля за полугодие					
		Успеваемость	Динамика результатов	Показатель качества обученности (КО)	Динамика показателя качества обученности	Средний балл	Динамика среднего балла

							(КО)			
9а	алгебра	46%	77	+	63%	46	-	2,8	3,4	+
9б	алгебра	71%	87	+	46%	81	+	3,3	3,9	+
9в	алгебра	63%	83	+	54%	45	-	3	3,5	+
9г	алгебра	43%	78	+	63%	19	-	2,8	3	+
9д	алгебра	65%	93	+	52%	72	+	2,9	4	+
9е	алгебра	40%	100	+	66%	33	-	2,6	3,5	+

Учитель	Предмет	Показатели контроля за полугодие					
		Успеваемость	Результативность	Показатель качества обученности (КО)	Показатель неуспешности	Не освоили стандарт образования	Средний балл
9а	Геометрия	85	достаточ	46	34	4	3,6
9б	Геометрия	100	высокая	75	22	1	4,1
9в	Геометрия	77	достаточ	46	39	6	3,4
9г	Геометрия	79	низкая	36	42	6	3,3
9д	Геометрия	71	достаточ	46	38	7	3,5
9е	Геометрия	100	высокая	81	16	0	4,2
Среднее по параллели		85,3	достаточ	55	31,8	4	3,9

Типичные ошибки:

1. Определение координат центра окружности и радиуса
2. координаты вектора. обратная задача
3. координаты начала вектора

Сравнение с результатами входной/стартовой диагностики

Учитель	Предмет	

		Успеваемость		Динамика результатов	Показатель качества обученности (КО)		Динамика показателя качества обученности (КО)	Средний балл		Динамика среднего балла
9а	Геометрия	72%	85	+	44%	46	+	3,5	3,6	+
9б	Геометрия	70%	100	+	45%	75	+	3,4	4,1	+
9в	Геометрия	72%	77	+	28%	46	+	3,2	3,4	+
9г	Геометрия	59%	79	+	32%	36	+	3	3,3	+
9д	Геометрия	74%	71	-	43%	46	+	3,4	3,5	+
9е	Геометрия	84%	100	+	47%	81	+	3,4	4,2	+

Учитель	Предмет	Показатели контроля за полугодие					
		Успеваемость	Результативность	Показатель качества обученности (КО)	Показатель неуспешности	Не освоили стандарт образования	Средний балл
9а	ТВиС						
9б	ТВиС						
9в	ТВиС	94	высокая	67	24	1	3,8
9г	ТВиС						
9д	ТВиС	90	высокая	85	23	3	4,1
9е	ТВиС	100	высокая	95	7	0	4,6
Среднее по параллели		94,7	высокая	82,3	18	1,3	4,2

Типичные ошибки:

1. Решение комбинаторных задач

Сравнение с результатами входной/стартовой диагностики

Учитель	Предмет									
		Успеваемость	Динамика результатов	Показатель качества обученности (КО)	Динамика показателя качества обученности (КО)	Средний балл	Динамика среднего балла			
9а	ТВиС	86%			68%			3,6		+ или -
9б	ТВиС	92%			76%			4		
9в	ТВиС	86%	94	+	50%	67	+	3,4	3,8	+
9г	ТВиС	96%			61%			3,8	4,1	+
9д	ТВиС	96%	90	-	50%	85	+	3,5		
9е	ТВиС	94%	100	+	50%	95	+	3,4	4,6	+

Пути устранения типичных ошибок:

1. Отработка вычислительных навыков
2. Тренировка построений по алгоритму

Параллель 10-х классов

Учитель	Предмет	Показатели контроля за полугодие					
		Успеваемость	Результативность	Показатель качества обученности (КО)	Показатель неуспешности	Не освоили стандарт образования	Средний балл
10а	алгебра	100	высокая	84	12	0	4,5
10б	алгебра	100	высокая	77	19	1	4,2
Среднее по параллели		100	высокая	80,5	15,5	0,5	4,35

Типичные ошибки: вычислительные ошибки

Сравнение с результатами входной/стартовой диагностики

Учитель	Предмет	Показатели контроля								
		Результативность		Динамика результативности	Показатель качества обученности (КО)		Динамика показателя качества обученности (КО)	Средний балл		Динамика среднего балла
10а	алгебра	75%	100	+	54%	84	+	3,7	4,5	+
10б	алгебра	96%	100	+	88%	77	-	4,4	4,2	-

Учитель	Предмет	Показатели контроля за полугодие					
		Успеваемость	Результативность	Показатель качества обученности (КО)	Показатель неуспешности	Не освоили стандарт образования	Средний балл
10а	геометрия	100	высокая	91	10	0	4,4
10б	геометрия	100	высокая	100	7	0	4,6
Среднее по параллели		100	высокая	95,5	8,5	0	4,5

Типичные ошибки:

Сравнение с результатами входной/стартовой диагностики

Учитель	Предмет	Показатели контроля					
		Результативность	Динамика результативности	Показатель качества обученности (КО)	Динамика показателя качества обученности (КО)	Средний балл	Динамика среднего балла

10а	геометрия	100 %	100	0	70%	91	+	4,2	4,4	+
10б	геометрия	100 %	100	0	71%	100	+	4,1	4,6	+

Учитель	Предмет	Показатели контроля за полугодие					
		Успеваемость	Результативность	Показатель качества обученности (КО)	Показатель неуспешности	Не освоили стандарт образования	Средний балл
10а	ТВиС	100	высокая	91	12	0	4,4
10б	ТВиС	100	высокая	90	16	0	4,4
Среднее по параллели		100	высокая	90,5	14	0	4,4

Сравнение с результатами входной/стартовой диагностики

Учитель	Предмет	Показатели контроля								
		Результативность		Динамика результативности	Показатель качества обученности (КО)		Динамика показателя качества обученности (КО)	Средний балл		Динамика среднего балла
10а	ТВиС	100 %	100	0	80%	91	+	4,3	4,4	+
10б	ТВиС	100 %	100	0	76%	90	+	4,3	4,4	+

Пути устранения типичных ошибок:

1. Отработка вычислительных навыков

Параллель 11-х классов

Учитель	Предмет	Показатели контроля за полугодие					
		Успеваемость	Результативность	Показатель качества обученности (КО)	Показатель неуспешности	Не освоили стандарт образования	Средний балл
11а	алгебра	100	высокая	93	8	0	4,6
11б	алгебра	96	высокая	61	23	1	3,8
Среднее по параллели		98	высокая	77	15,5	0,5	4,2

Типичные ошибки:

1. Показательные уравнения. Разложение на множители

2. Системы уравнений

Сравнение с результатами входной/стартовой диагностики

Учитель	Предмет	Показатели контроля								
		Результативность		Динамика результатов	Показатель качества обученности (КО)		Динамика показателя качества обученности (КО)	Средний балл		Динамика среднего балла
11а	алгебра	88%	100	+	82%	93	+	4,1	4,6	+
11б	алгебра	76%	96	+	24%	61	+	3	3,8	+

Учитель	Предмет	Показатели контроля за полугодие					
		Успеваемость	Результативность	Показатель качества обученности (КО)	Показатель неуспешности	Не освоили стандарт образования	Средний балл
11а	геометрия	100	высокая	93	9	0	4,5

116	геометрия	100	высокая	63	27	0	3,7
Среднее по параллели		100	высокая	78	18	0	4,1

Типичные ошибки:

1. Цилиндр. Шар и сфера. Объемы

Сравнение с результатами входной/стартовой диагностики

Учитель	Предмет	Показатели контроля								
		Результативность		Динамика результатов	Показатель качества обученности (КО)		Динамика показателя качества обученности (КО)	Средний балл		Динамика среднего балла
11а	геометрия	100 %	100	0	80%	93	0	4,5	4,5	0
116	геометрия	100 %	100	0	71%	63	-	4	3,7	-

Учитель	Предмет	Показатели контроля за полугодие					
		Успеваемость	Результативность	Показатель качества обученности (КО)	Показатель неуспешности	Не освоили стандарт образования	Средний балл
11а	ТВиС	100	высокая	100	6	0	4,7
116	ТВиС	100	высокая	63	21	0	3,7
Среднее по параллели		100	высокая	81,5	13,5	0	4,2

Типичные ошибки:

1. Логика утверждений. Теорема Бернулли

Сравнение с результатами входной/стартовой диагностики

Учитель	Предмет	Показатели контроля								
		Результативность		Динамика результатов	Показатель качества обученности (КО)		Динамика показателя качества обученности (КО)	Средний балл		Динамика среднего балла
11а	ТВиС	100 %	100		0	93%		100	+	
11б	ТВиС	100 %	100	0	85%	63	-	4	3,7	-

Пути устранения типичных ошибок:

1. Решение типовых заданий ЕГЭ
2. Отработка вычислительных навыков
3. Решение различных типов текстовых задач и задач на логику

ИНФОРМАТИКА

Параллель 5-х классов

	Учитель	Предмет	Показатели контроля за полугодие					
			Успеваемость	Результативность	Показатель качества обученности (КО)	Показатель неуспешности	Не освоили стандарт образования	Средний балл
5а		Информатика	94	высокая	76	24	1	4
			100	высокая	100	7	0	4,7
5б		Информатика	79	достаточная	71	31	3	3,6
			91	высокая	91	23	1	4
5в		Информатика	100	высокая	100	12	0	4,6

		100	высокая	89	13	0	4,4
5г		76	достаточная	53	33	4	3,3
		93	высокая	80	26	1	3,8
5д		93	высокая	87	26	1	4,1
		100	высокая	94	10	0	4,5
5е		85	достаточная	62	32	3	3,6
		86	достаточная	79	32	2	3,6
Среднее по параллели		91		82	22	1,3	4

Типичные ошибки: Информация и информационные процессы, устройства компьютера и функциональное назначение.

Сравнение с результатами входной/стартовой диагностики

	Учитель	Предмет	Показатели контроля								
			Результативность		Динамика результативности	Показатель качества обученности (КО)		Динамика показателя качества обученности (КО)	Средний балл		Динамика среднего балла
5а		Информатика	100	94	-	75	76	+	3,8	4	+
			87	100	+	73	100	+	3,6	4,7	+
5б			94	79	-	71	71	=	3,8	3,6	-
			94	91	-	72	91	+	3,8	4	+
5в			100	100	=	53	100	+	3,6	4,6	+
			94	100	+	88	89	+	3,8	4,4	+
5г		94	76	-	56	53	-	3,6	3,3	-	

		88	93	+	69	80	+	3,6	3,8	+
5 д		100	93	-	73	87	+	4,2	4,1	-
		94	100	+	69	94	+	3,7	4,5	+
5 е		100	85	-	89	62	-	4,1	3,6	-
		92	86	-	67	79	+	3,6	3,6	=

Пути устранения типичных ошибок:

- 1) Развивать навыки самостоятельной работы при изучении информатики.
- 2) Обучать учащихся системе работы с текстом учебника, выполнения домашних заданий.
- 3) Изучить возможные причины неуспеваемости отстающих и в меру сил нейтрализовать их.
- 4) Организовать постоянный контроль за учебной работой отстающих учеников.
- 5) Индивидуализировать домашние задания с учетом возможностей ученика и его наклонностей.

Параллель 6-х классов

	Учитель	Предмет	Показатели контроля за полугодие					
			Успеваемость	Результативность	Показатель качества обученности (КО)	Показатель неуспешности	Не освоили стандарт образования	Средний балл
6 а		Информатика	80	достаточная	50	33	2	3,6
			86	достаточная	71	20	2	3,9
6 б			100	высокая	53	23	0	3,7
			93	высокая	43	27	1	3,7
6 в			64	низкая	36	42	4	3
			77	достаточная	38	37	3	3,5
6 г			78	низкая	22	46	2	3
			77	низкая	0	51	3	2,8
6			82	достаточная	53	34	3	3,7

д		100	высокая	57	21	0	3,9
б е		88	достаточная	50	33	2	3,6
		94	высокая	59	23	1	3,9
Среднее по параллели		85		44	33	1,9	3,5

Типичные ошибки: Объекты окружающего мира, Классификация компьютерных объектов, Персональный компьютер как система.

Сравнение с результатами входной/стартовой диагностики

	Учитель	Предмет	Показатели контроля								
			Результативность		Динамика результативности	Показатель качества обученности (КО)		Динамика показателя качества обученности (КО)	Средний балл		Динамика среднего балла
б а		Информатика	92	80	-	54	50	-	3,7	3,6	-
			92	86	-	38	71	+	3,3	3,9	+
б б			100	100	=	38	53	-	3,5	3,7	+
			87	93	+	53	43	-	3,5	3,7	+
б в			93	64	-	40	36	-	3,5	3	-
			100	77	-	18	38	+	3,2	3,5	+
б г			88	78	-	35	22	-	3,3	3	-
			71	77	+	7	0	-	2,8	2,8	=
б д			93	82	-	43	53	+	3,4	3,7	+
			100	100	=	50	57	+	3,5	3,9	+

6 е		100	88	-	18	50	+	3, 2	3, 6	+
		85	94	+	38	59	+	3, 3	3, 9	+

Пути устранения типичных ошибок:

- 1) Развивать навыки самостоятельной работы при изучении информатики.
- 2) Обучать учащихся системе работы с текстом учебника, выполнения домашних заданий.
- 3) Изучить возможные причины неуспеваемости отстающих и в меру сил нейтрализовать их.
- 4) Организовать постоянный контроль за учебной работой отстающих учеников.
- 5) Индивидуализировать домашние задания с учетом возможностей ученика и его наклонностей.

Параллель 7-х классов

	Учитель	Предмет	Показатели контроля за полугодие						
			Успеваемость	Результативность	Показатель качества обученности (КО)	Показатель неуспешности	Не освоили стандарт образования	Средний балл	
7 а		Информатика	87	высокая	67	29	2	3,8	
			100	высокая	100	15	0	4,5	
7 б			67	низкая	17	45	4	2,9	
			45	низкая	9	51	6	2,5	
7 в			79	достаточная	43	37	3	3,4	
			20	низкая	10	69	8	2,3	
7 г			60	низкая	10	57	4	2,7	
			30	низкая	0	66	7	2,3	
7 д			85	высокая	77	23	2	4	
			8	низкая	8	70	12	2,2	
7 е			71	достаточная	59	37	5	3,7	
			100	высокая	79	20	0	4,2	
Среднее по параллели			63		40	43		3,2	

Типичные ошибки: Оценка информационного объема файла, переданного через канал связи, Маска файла, Использование графических моделей в решении задач,

Количественные параметры информационных объектов, Запросы для поисковых систем с использованием логических выражений, Единицы измерения информации (перевод из байтов в биты, Оценка информационного объёма сообщения, Оценка информационного объёма сообщения. Единицы измерения информации (перевод из битов в килобайты).

Сравнение с результатами входной/стартовой диагностики

	Учитель	Предмет	Показатели контроля								
			Результативность		Динамика результативности	Показатель качества обученности (КО)		Динамика показателя качества обученности (КО)	Средний балл		Динамика среднего балла
7 а		Информатика	92	87	-	38	67	+	3,5	3,8	+
			73	100	+	55	100	+	3,4	4,5	+
7 б		Информатика	92	67	-	67	17	-	3,9	2,9	-
			92	45	-	62	9	-	3,8	2,5	-
7 в		Информатика	91	79	-	45	43	-	3,5	3,4	-
			85	20	-	31	10	-	3,2	2,3	-
7 г		Информатика	83	60	-	50	10	-	3,4	2,7	-
			62	30	-	46	0	-	3,2	2,3	-
7 д		Информатика	92	85	-	69	77	+	3,9	4	+
			83	8	-	58	8	-	3,8	2,2	-
7 е		Информатика	82	71	-	47	59	+	3,4	3,7	+
			71	100	+	50	79	+	3,3	4,2	+

Пути устранения типичных ошибок:

- 1) Развивать навыки самостоятельной работы при изучении информатики.
- 2) Обучать учащихся системе работы с текстом учебника, выполнения домашних заданий.
- 3) Изучить возможные причины неуспеваемости отстающих и в меру сил нейтрализовать их.
- 4) Организовать постоянный контроль за учебной работой отстающих учеников.
- 5) Индивидуализировать домашние задания с учетом возможностей ученика и его наклонностей.

Параллель 8-х классов

	Учитель	Предмет	Показатели контроля за полугодие					Средний балл
			Успеваемость	Результативность	Показатель качества обученности (КО)	Показатель неуспешности	Не освоили стандарт образования	
8а		Информатика	100	высокая	73	15	0	4,4
			60	достаточная	40	37	4	3,2
8б		Информатика	94	высокая	89	12	1	4,4
			100	высокая	42	26	0	3,6
8в		Информатика	82	достаточная	36	32	2	3,5
			30	низкая	20	50	7	2,6
8г		Информатика	83	низкая	17	41	3	3,2
			92	достаточная	31	32	1	3,2
8д		Информатика	92	высокая	58	22	1	3,9
			79	высокая	43	30	3	3,4
8е		Информатика	83	достаточная	50	31	2	3,6
			30	низкая	36	32	5	2,6
Среднее по параллели			77		44,6	30		3,5

Типичные ошибки: Уметь записывать целые числа в различных позиционных системах счисления, сравнивать числа, записанные в двоичной, восьмеричной и шестнадцатеричной системах счисления

Сравнение с результатами входной/стартовой диагностики

	Учитель	Предмет	Показатели контроля								
			Результативность		Динамика результативности	Показатель качества обученности (КО)		Динамика показателя качества обученности (КО)	Средний балл		Динамика среднего балла
8 а		Информатика	83	100	+	75	73	-	4,2	4,4	+
			55	60	+	18	40	+	2,7	3,2	+
8 б		Информатика	100	94	-	86	89	+	4,4	4,4	=
			91	100	+	36	42	+	3,4	3,6	+
8 в		Информатика	91	82	-	36	36	=	3,5	3,5	=
			63	30	-	25	20	-	3	2,6	-
8 г		Информатика	60	83	+	30	17	-	3,2	3,2	=
			50	92	+	14	31	+	2,6	3,2	+
8 д		Информатика	86	92	+	64	58	-	3,6	3,9	+
			69	79	+	25	43	+	2,9	3,4	+
8 е		Информатика	82	83	+	18	50	+	3,1	3,6	+
			43	30	-	0	36	+	2,4	2,6	+

Пути устранения типичных ошибок:

- 1) Развивать навыки самостоятельной работы при изучении информатики.
- 2) Обучать учащихся системе работы с текстом учебника, выполнения домашних заданий.
- 3) Изучить возможные причины неуспеваемости отстающих и в меру сил нейтрализовать их.
- 4) Организовать постоянный контроль за учебной работой отстающих учеников.

5) Индивидуализировать домашние задания с учетом возможностей ученика и его наклонностей.

Параллель 9-х классов

	Учитель	Предмет	Показатели контроля за полугодие					
			Успеваемость	Результативность	Показатель качества обученности (КО)	Показатель неуспешности	Не освоили стандарт образования	Средний балл
9 а		Информатика	63	низкая	13	44	3	2,9
			80	достаточная	50	36	2	3,3
9 б		Информатика	100	высокая	71	18	0	3,9
			100	высокая	80	13	0	4,3
9 в		Информатика	62	низкая	38	44	5	3,1
			50	низкая	25	42	6	2,8
9 г		Информатика	80	достаточная	40	34	2	3,3
			79	достаточная	64	31	3	3,4
9 д		Информатика	100	высокая	88	11	0	4,4
			100	высокая	100	6	0	4,8
9 е		Информатика	100	достаточная	22	33	0	3,2
			75	достаточная	50	33	2	3,3
Среднее по параллели			82		53	28,75		3,55

Типичные ошибки: Формально исполнять алгоритмы, записанные на языке программирования, Записывать числа в различных системах счисления, Умение анализировать информацию, представленную в виде схем, Анализировать простейшие модели объектов.

Сравнение с результатами входной/стартовой диагностики

	Учитель	Предмет	Показатели контроля				
			Результативность	Динамика результативности	Показатель качества обученности (КО)	Динамика показателя качества обученности	Средний балл

								сти (КО)			
9 а	Информат ика	55	63	+	18	13	-	2, 8	2, 9	+	
		79	80	+	64	50	+	3, 6	3, 3	-	
9 б	Информат ика	62	100	+	23	71	+	2, 9	3, 9	+	
		90	100	+	60	80	-	4, 2	4, 3	+	
9 в	Информат ика	64	62	+	55	38	-	3, 5	3, 1	-	
		62	50	-	38	25	-	3, 2	2, 8	-	
9 г	Информат ика	27	80	+	0	40	+	2, 3	3, 3	+	
		77	79	+	38	64	+	3, 5	3, 4	-	
9 д	Информат ика	36	100	+	14	88	+	2, 6	4, 4	+	
		82	100	+	55	100	+	3, 7	4, 8	+	
9 е	Информат ика	92	100	+	25	22	-	3, 3	3, 2	-	
		100	75	-	13	50	+	3, 1	3, 3	+	

Пути устранения типичных ошибок:

- 1) Развивать навыки самостоятельной работы при изучении информатики.
- 2) Обучать учащихся системе работы с текстом учебника, выполнения домашних заданий.
- 3) Изучить возможные причины неуспеваемости отстающих и в меру сил нейтрализовать их.
- 4) Организовать постоянный контроль за учебной работой отстающих учеников.
- 5) Индивидуализировать домашние задания с учетом возможностей ученика и его наклонностей.

Параллель 10-х классов

Учите	Предмет	Показатели контроля за полугодие
-------	---------	----------------------------------

	ль		Успеваемо сть	Результативн ость	Показате ль качества обученно сти (КО)	Показател ь неуспешно сти	Не освоили стандарт образова ния	Средн ий балл
10 а		Информат ика	92	высокая	58	22	1	3,8
		Информат ика	73	достаточная	36	38	3	3,3
10 б		Информат ика	87	высокая	87	15	2	4,5
			100	высокая	91	20	0	4
Среднее по параллели			88	высокая	68	24		3,9

Типичные ошибки: Измерение количества информации, Кодирование числовой информации. Позиционные и непозиционные системы счисления. Запись целых и дробных чисел в системе счисления с основанием p ($p \in \mathbb{N}$, $p > 1$) Двоичная, восьмеричная и шестнадцатеричная системы счисления. Перевод числа из системы счисления с основанием $p = k^m$ в систему счисления с основанием $q = k^{mn}$ ($k, n, m \in \mathbb{N}$, $k, m > n > 1$). Выполнение основных арифметических действий (сложение, вычитание, умножение и деление) в системе счисления с основанием, отличным от 10 Ориентированный граф. Представление ориентированного графа в виде матрицы смежности и списка смежности. Алгоритмы на графе. Поиск пути из одной вершины в другую. Алгоритм Дейкстры. Поиск минимального пути. Подсчёт числа путей из одной вершины в другую в графе.

Сравнение с результатами входной/стартовой диагностики

	Учите ль	Предмет	Показатели контроля								
			Результативно сть		Динамика результативн ости	Показате ль качества обученнос ти (КО)		Динамик а показате ля качества обученно сти (КО)	Средн ий балл		Динами ка среднег о балла
10 а		Информат ика	100	92	-	63	58	-	4, 1	3, 8	-
			100	73	-	67	36	-	3, 9	3, 3	-
10 б		Информат ика	71	87	+	50	87	+	3, 3	4, 5	+
			100	100	=	79	91	+	3,	4	+

								а обученности (КО)			
11 а		Информатика	87	100	+	60	67	+	3, 9	4	+
11 б		Информатика	90	93	-	70	36	-	4	3, 5	-
			83	86	-	50	36	-	3, 3	3, 2	-

Пути устранения типичных ошибок:

- 1) Развивать навыки самостоятельной работы при изучении информатики.
- 2) Обучать учащихся системе работы с текстом учебника, выполнения домашних заданий.
- 3) Изучить возможные причины неуспеваемости отстающих и в меру сил нейтрализовать их.
- 4) Организовать постоянный контроль за учебной работой отстающих учеников.
- 5) Индивидуализировать домашние задания с учетом возможностей ученика и его наклонностей.

ИСТОРИЯ
Параллель 5-х классов

Учитель	Предмет	Показатели контроля за полугодие					
		Успеваемость	Результативность	Показатель качества обученности (КО)	Показатель неуспешности	Не освоили стандарт образования	Средний балл
5а	История	100	Высокая	91	11	0	4,2
5б	История	100	Высокая	86	16	0	4
5в	История	100	Высокая	77	15	0	4,1
5г	История	100	Высокая	65	22	0	3,7
5д	История	100	Высокая	85	15	0	4

5е	История	100	Высокая	61	22	0	3,8
Среднее по параллели		100	Высокая	77	16	0	3,9

Типичные ошибки:

Древняя Палестина.

Еврейское государство и его цари.

Религия древних евреев.

Библейские пророки. Ветхозаветные сказания

Сравнение с результатами входной/стартовой диагностики

Учитель	Предмет									
		Результативность		Динамика результативности	Показатель качества обученности (КО)		Динамика показателя качества обученности (КО)	Средний балл		Динамика среднего балла
5а	История	выс	выс	=	87	91	+	4	4,2	+
5б	История	выс	выс	=	97	86	-	4,3	4	-
5в	История	выс	выс	=	91	77	-	4,3	4,1	-
5г	История	выс	выс	=	88	65	-	4,2	3,7	-
5д	История	выс	выс	=	96	85	-	4,2	4	-
5е	История	выс	выс	=	84	61	-	4,2	3,8	-

Пути устранения типичных ошибок:

1. При изучении следующих тем сделать акцент на допущенные ошибки.
2. Провести разбор типичных ошибок.

										+ или -
ба	История	дост	выс	+	50	76	+	3,6	4	+
бб	История	выс	выс	=	76	62	-	3,9	3,8	-
бв	История	дост	выс	+	46	56	+	3,5	3,8	+
бг	История	дост	дост	=	37	48	+	3,4	3,6	+
бд	История	выс	дост	-	70	54	-	3,9	3,6	-
бе	История	дост	дост	=	49	48	-	3,5	3,7	+

Пути устранения типичных ошибок:

1. Уделять внимание повторению дат и событий, связанных с ними
2. Проводить хронологические диктанты
3. Уделять внимание на выделение признаков тех или иных исторических событий

Параллель 7-х классов

Учитель	Предмет	Показатели контроля за полугодие					
		Успеваемость	Результативность	Показатель качества обученности (КО)	Показатель неуспешности	Не освоили стандарт образования	Средний балл
7а	история	78%	дост	22%	48%	6	3%
7б	история	96%	выс	52%	33%	1	3,6%
7в	история	68%	низк	24%	48%	9	2,9%
7г	история	85%	дост	56%	35%	4	3,4%
7д	история	88%	дост	52%	37%	3	3,4%
7е	история	82%	дост	55%	34%	4	3,4%

Среднее по параллели	83%	дост	33,1%	39%	4,5	3,1%
----------------------	-----	------	-------	-----	-----	------

Типичные ошибки:

1. Реформация. Контрреформация в Европе.
2. Культура стран Европы.
3. Россия в годы правления Василия III.

Сравнение с результатами входной/стартовой диагностики

Учитель	Предмет									
		Результативность		Динамика результативности	Показатель качества обученности (КО)		Динамика показателя качества обученности (КО)	Средний балл		Динамика среднего балла
7а	история	выс	дост	-	72%	22%	-	3,9%	3%	-
7б	история	выс	выс	=	81%	52%	-	4%	3,6%	-
7в	история	выс	низ	-	55%	24%	-	3,2%	2,9%	-
7г	история	выс	дост	-	74%	56%	-	3,9%	3,4%	-
7д	история	выс	дост	-	73%	52%	-	3,8%	3,4%	-
7е	история	дост	дост	=	56%	55%	-	3,4%	3,4%	=

Пути устранения типичных ошибок:

1. Анализ работы в классе.
2. Выяснение мнения класса по поводу полученных результатов.
3. Работа над ошибками, индивидуальная и фронтальная, с обязательной последующей письменной проверкой (до получения положительной отметки).
4. Задания на повторение во время фронтального опроса и индивидуально (до получения положительной отметки).

Параллель 8-х классов

Учитель	Предмет	Показатели контроля за полугодие					
		Успеваемость	Результативность	Показатель качества обученности (КО)	Показатель неуспешности	Не освоили стандарт образования	Средний балл
8а	История	100	Высокая	91	18	0	4
8б	История	100	Высокая	77	28	0	3,6
8в	История	100	Высокая	57	28	0	3,7
8г	История	100	Высокая	48	33	0	3,5
8д	История	100	Высокая	38	35	0	3,4
8е	История	100	Достаточная	3	48	0	3
Среднее по параллели		100	Высокая	53	31	0	3,5

Типичные ошибки: Начало царствования Петра I, борьба за власть. Правление царевны Софьи. Вечный мир с Речью Посполитой. Крымские походы. Основание Славяно-греко-латинской академии в Москве

Россия при Елизавете Петровне. Создание Дворянского и Купеческого банков. Ликвидация внутренних таможен. Рост косвенных налогов. Основание Московского университета. Россия в международных конфликтах 1740– начала 1760-х гг.

Внутренняя политика Екатерины II. «Просвещённый абсолютизм», его особенности в России. Секуляризация церковных земель. Уложенная комиссия. «Наказ» Уложенной комиссии.

Экономическая и финансовая политика правительства. Начало выпуска ассигнаций. Вольное экономическое общество. Губернская реформа. Жалованные грамоты дворянству и городам. Положение сословий

Сравнение с результатами входной/стартовой диагностики

Учитель	Предмет	Показатели контроля за полугодие					
		Результативность	Динамика результативности	Показатель качества обученности (КО)	Динамика показателя качества обученности (КО)	Средний балл	Динамика среднего балла

8а	История	Выс	Выс	=	71	91	+	3,7	4	+
8б	История	Выс	Выс	=	89	77	-	3,9	3,6	-
8в	История	Выс	Выс	=	56	73	+	3,6	3,7	+
8г	История	Выс	Выс	=	83	48	-	4	3,5	-
8д	История	Дост	Дост	=	40	38	-	3,4	3,5	+
8е	История	Дост	выс	+	15	3	-	3,1	3	-

Пути устранения типичных ошибок:

Провести работу над ошибками.

Провести индивидуальную работу по устранению пробелов в знаниях в виде составления терминологических и хронологических таблиц

Параллель 9-х классов

Учитель	Предмет	Показатели контроля за полугодие					
		Успеваемость	Результативность	Показатель качества обученности (КО)	Показатель неуспешности	Не освоили стандарт образования	Средний балл
9а	История	100%	высокая	57%	27%	0	3,8
9б	История	100%	высокая	66%	28%	0	3,5
9в	История	100%	высокая	50%	29%	0	3,2
9г	История	100%	высокая	65%	27%	0	3,9
9д	История	100%	достаточная	50%	31%	0	3,6
9е	История	100%	достаточная	47%	33%	0	3,5
Среднее по		100%	высокая	55,8%	29,1%	0	3,6

параллели						
-----------	--	--	--	--	--	--

Типичные ошибки:

1. в определении хронологической последовательности событий.
2. на знание фактов.
3. в умении выделять предложения, в которых изложены факты и возможности подобрать предложения с аргументами, подтверждающими эти факты.

Сравнение с результатами входной/стартовой диагностики

Учитель	Предмет									
		Результативность		Динамика результатов	Показатель качества обученности (КО)		Динамика показателя качества обученности (КО)	Средний балл		Динамика среднего балла
9а	История	дост	выс	+	52	57	+	3,7	3,8	+
9б	История	дост	выс	+	59	66	+	3,8	3,5	-
9в	История	дост	выс	+	36	50	+	3,5	3,2	-
9г	История	дост	выс	+	44	65	+	3,5	3,9	+
9д	История	дост	дост	=	52	50	-	3,6	3,6	=
9е	История	дост	дост	=	39	47	+	3,4	3,5	+

Пути устранения типичных ошибок:

1. Для устранения пробелов в знаниях включить в содержание уроков те задания, при выполнении которых было допущено наибольшее количество ошибок, недостаточно прочно усвоены разделы и темы.
2. Продолжить составление терминологических и хронологических таблиц и составления тезисов по пройденной теме, для лучшего усвоения терминологии, дат.

3. Усилить работу над умениями учащихся сопоставлять, выявлять признаки, систематизировать факты, понятия, извлекать информацию из источника и работать с картой.

Параллель 10-х классов

Учитель	Предмет	Показатели контроля за полугодие					
		Успеваемость	Результативность	Показатель качества обученности (КО)	Показатель неуспешности	Не освоили стандарт образования	Средний балл
10а	История	93	87	92	26	2	4,3
10б	История	100	80	79	17	0	4
Среднее по параллели		96,5	83,5	85,5	21,5	1	4,15

Типичные ошибки:

- 1) Вопрос на соотношение событий Первой мировой войны
- 2) Вопрос на установление последовательности событий революций 1917г
- 3) Выделение особенностей «Военного коммунизма»

Сравнение с результатами входной/стартовой диагностики

Учитель	Предмет	Показатели контроля								
		Результативность		Динамика результативности	Показатель качества обученности (КО)		Динамика показателя качества обученности (КО)	Средний балл		Динамика среднего балла
10а	История	84	87	+	88	92	+	4,2	4,3	+
10б	История	79	80	+	74	79	+	4	4	

Пути устранения типичных ошибок:

- 1) Повторение и закрепление западающих тем
- 2) Закрепление понятий и дат
- 3) Индивидуальная работа с неуспевающими

Параллель 11-х классов

Учитель	Предмет	Показатели контроля за полугодие					
		Успеваемость	Результативность	Показатель качества обученности (КО)	Показатель неуспешности	Не освоили стандарт образования	Средний балл
11а	История	100	96	100	15	-	4,8
11б	История	96	73	57	29	1	3,7
Среднее по параллели		98	84,5	78,5	22	0,5	4,25

Типичные ошибки:

- 1) Соотношение содержания и событий «Холодной войны»
- 2) Выделение особенностей культуры второй половины 20- начала 21 века
- 3) Выделение особенностей внутренней политики 1960- 1980 гг

Сравнение с результатами входной/стартовой диагностики

Учитель	Предмет	Показатели контроля								
		Результативность		Динамика результатов	Показатель качества обученности (КО)		Динамика показателя качества обученности (КО)	Средний балл		Динамика среднего балла
11а	История	93	96	+	100	100		4,6	4,8	+
11б	История	88	73	-	100	57	-	4,4	3,7	-

Пути устранения типичных ошибок:

- 1) Повторение и закрепление западающих тем
- 2) Закрепление понятий и дат
- 3) Индивидуальная работа с неуспевающими

ОБЩЕСТВОЗНАНИЕ

Параллель 6-х классов

Учитель	Предмет	Показатели контроля за полугодие					
		Успеваемость	Результативность	Показатель качества обученности (КО)	Показатель неуспешности	Не освоили стандарт образования	Средний балл
ба	обществознание	100	выс.	76	15	0	4,2
бб	обществознание	100	выс.	93	16	0	4,1
бв	обществознание	100	выс.	82	20	0	3,9
бг	обществознание	100	выс.	67	21	0	3,8
бд	обществознание	100	выс.	82	15	0	4,2
бе	обществознание	100	выс.	76	15	0	4,2
Среднее по параллели		100		79	17	0	4,1

Типичные ошибки:

1. терминологический аппарат (незначительное количество ошибочности);
2. выделение существенных признаков явлений общественной жизни;
3. письменное формулирование выводов

Сравнение с результатами входной/стартовой диагностики

Учитель	Предмет	
---------	---------	--

ль		Результативность		Динамика результативности	Показатель качества обученности (КО)		Динамика показателя качества обученности (КО)	Средний балл		Динамика среднего балла
		выс.	выс.		=					
ба	обществознание	выс.	выс.	=	76	65%	+	4,2	3,8	+
бб	обществознание	выс.	выс.	=	93	70%	+	4,1	4,1	=
бв	обществознание	выс.	выс.	=	82	48%	+	3,9	3,7	+
бг	обществознание	выс.	выс.	=	67	46%	+	3,8	3,5	+
бд	обществознание	выс.	выс.	=	82	48%	+	4,2	3,5	+
бе	обществознание	выс.	выс.	=	76	44%	+	4,2	3,5	+

Пути устранения типичных ошибок:

1. Ежеурочное повторение терминологического аппарата;
2. ежеурочный пересказ;
3. работа над выделением существенных признаков и развитие умения делать выводы через составление плана учебного текста

Параллель 7-х классов

Учитель	Предмет	Показатели контроля за полугодие					
		Успеваемость	Результативность	Показатель качества обученности (КО)	Показатель неуспешности	Не освоили стандарт образования	Средний балл
7а	обществознание	96%	выс	81%	16%	1	4,2
7б	обществознание	100%	выс	100%	18%	-	4,4
7в	обществознание	87%	выс	70%	32%	3	3,7
7г	обществознание	96%	выс	78%	17%	1	4,3

	ние						
7д	обществозна ние	100%	выс	96%	15%	-	4,3
7е	обществозна ние	96%	выс	64%	27%	1	3,7
Среднее параллели по		96%	выс	81%	20,8%	1	4,1

Типичные ошибки:

1. Социальные нормы и ценности.
2. Нормы и принципы морали.

Сравнение с результатами входной/стартовой диагностики

Учитель	Предмет	Результативность		Динамика результативности	Показатель качества обученности (КО)		Динамика показателя качества обученности (КО)	Средний балл		Динамика среднего балла
		дост	выс							
7а	обществознание	дост	выс	+	39%	81%	+	3%	4,2%	+
7б	обществознание	дост	выс	+	36%	100%	+	3,3%	4,4%	+
7в	обществознание	низ	выс	+	17%	70%	+	3%	3,7%	+
7г	обществознание	низ	выс	+	17%	78%	+	3%	4,3%	+
7д	обществознание	низ	выс	+	42%	96%	+	3,1%	4,3%	+
7е	обществознание	низ	выс	+	4%	64%	+	2,9%	3,7%	+

Пути устранения типичных ошибок:

1. Анализ работы в классе.

2. Выяснение мнения класса по поводу полученных результатов.
3. Работа над ошибками, индивидуальная и фронтальная, с обязательной последующей письменной проверкой (до получения положительной отметки).
4. Задания на повторение во время фронтального опроса и индивидуально (до получения положительной отметки).

Параллель 8-х классов

Учитель	Предмет	Показатели контроля за полугодие					
		Успеваемость	Результативность	Показатель качества обученности (КО)	Показатель неуспешности	Не освоили стандарт образования	Средний балл
8а	Обществознание	100	Высокая	50	27	0	3,5
8б	Обществознание	100	Высокая	70	20	0	3,9
8в	Обществознание	100	Высокая	55	24	0	3,6
8г	Обществознание	100	Достаточная	26	37	0	3,3
8д	Обществознание	100	Достаточная	36	33	0	3,3
8е	Обществознание	100	Достаточная	19	38	0	3,2
Среднее по параллели		100	Высокая	43	30	0	3,4

Типичные ошибки:

Деньги и их функции.

Экономические цели и функции государства.

Сравнение с результатами входной/стартовой диагностики

Учитель	Предмет						
		Результативность	Динамика результативности	Показатель качества обученности (КО)	Динамика показателя качества обученности	Средний балл	Динамика среднего балла

							сти (КО)			
8а	Обществозн ание	Выс	Выс	=	75	50	-	3, 8	3, 5	-
8б	Обществозн ание	Выс	Выс	=	96	70	-	4	3, 9	-
8в	Обществозн ание	Выс	Выс	=	63	55	-	3, 6	3, 6	=
8г	Обществозн ание	Выс	Дост	-	48	26	-	3, 5	3, 3	-
8д	Обществозн ание	Выс	Дост	-	76	34	-	3, 8	3, 3	-
8е	Обществозн ание	Дост	Дост	=	25	19	-	3, 3	3, 2	-

Пути устранения типичных ошибок:

Разработать систему работы по тематическому повторению учебного материала.

Проводить групповые и индивидуальные консультации после уроков.

Параллель 9-х классов

Учитель	Предмет	Показатели контроля за полугодие					
		Успеваемость	Результативность	Показатель качества обученности (КО)	Показатель неуспешности	Не освоили стандарт образования	Средний балл
9а	Общественное	100%	высокая	70%	20%	0	3,9
9б	Общественное	100%	достаточная	48%	31%	0	3,5
9в	Общественное	100%	достаточная	44%	32%	0	3,5
9г	Общественное	100%	достаточная	46%	31%	0	3,5
9д	Общественное	100%	высокая	48%	29%	0	3,6
9е	Общественное	100%	достаточная	56%	27%	0	2,9

Среднее по параллели	100%	достаточная	52%	28,3%	0	3,5
----------------------	------	-------------	-----	-------	---	-----

Типичные ошибки:

1. знание теоретического материала по политической сфере,
2. слабо владеют обществоведческой терминологией и имеют недостаточные знания в области экономики.
3. Трудности возникают и с распознаванием признаков понятий и их характерных черт

Сравнение с результатами входной/стартовой диагностики

Учитель	Предмет	Результативность		Динамика результатов	Показатель качества обученности (КО)		Динамика показателя качества обученности (КО)	Средний балл		Динамика среднего балла + или -
		выс	дост		61	70		3,8	3,9	
9а	Обществознание	выс	выс	=	61	70	+	3,8	3,9	+
9б	Обществознание	дост	дост	=	50	48	-	3,6	3,5	-
9в	Обществознание	дост	дост	=	39	44	+	3,4	3,5	+
9г	Обществознание	дост	дост	=	33	46	+	3,8	3,5	-
9д	Обществознание	дост	выс	+	29	48	+	3,1	3,6	+
9е	Обществознание	дост	дост	=	25	56	+	3,4	2,9	-

Пути устранения типичных ошибок:

1. Практиковать поисковые методы, самостоятельное нахождение учениками материалов о социальных явлениях, критическое осмысление и систематизацию отобранных материалов.
2. Шире использовать обсуждение на уроках актуальных дискуссионных вопросов, привлекать материалы о глобализации, особенностях современного общества, проблемах формирования общества
3. Больше рассматривать с учащимися конкретные прикладные ситуации, иллюстрирующие теоретическое содержание курса, приводить значительное количество конкретных примеров, опираться не только на теоретический материал учебников, но и на материалы СМИ.

Параллель 10-х классов

Учитель	Предмет	Показатели контроля за полугодие
---------	---------	----------------------------------

ль		Успеваемо сть	Результативно сть	Показате ль качества обученнос ти (КО)	Показатель неуспешно сти	Не освоили стандарт образован ия	Средн ий балл
10а	Общественное	100	74	56	20	-	3,7
10б	Общественное	96	76	64	18	1	3,8
Среднее по параллели		98	75	60	19	0,5	3,75

Типичные ошибки:

- 1) Выявить особенности видов познания и их особенности
- 2) Выявить особенности научного знания, его методов, характерных черт
- 3) Привести примеры вклада российских ученых в культуру РФ
- 4) Указать причинно- следственную связь необходимости развития культуры в современном обществе
- 5) Составление сложного плана по теме

Сравнение с результатами входной/стартовой диагностики

Учите ль	Предмет	Показатели контроля								
		Результативно сть		Динамика результативно сти	Показател ь качества обученнос ти (КО)		Динамик а показател я качества обученнос ти (КО)	Средни й балл		Динами ка среднег о балла
10а	Общественное	77	74	-	58	56	-	3, 8	3, 7	-
10б	Общественное	82	76	-	81	64	-	4, 1	3, 8	-

Пути устранения типичных ошибок:

- 1) Повторение и закрепление западающих тем

2) Закрепление понятий и дат

3) Индивидуальная работа с неуспевающими

Параллель 11-х классов

Учитель	Предмет	Показатели контроля за полугодие					
		Успеваемость	Результативность	Показатель качества обученности (КО)	Показатель неуспешности	Не освоили стандарт образования	Средний балл
11а	Обществознание	100	90	75	16	-	4,5
11б	Обществознание	100	75	64	27	-	3,7
Среднее по параллели		100	82,5	69,5	21,5	-	4,1

Типичные ошибки:

1) Выявить особенности политических партий

2) Выявить особенности избирательных систем

3) Привести примеры политического участия

4) Составление сложного плана по теме

5) Объяснить причинно- следственную связь явлений и процессов

Сравнение с результатами входной/стартовой диагностики

Учитель	Предмет	Показатели контроля								
		Результативность		Динамика результативности	Показатель качества обученности (КО)		Динамика показателя качества обученности (КО)	Средний балл		Динамика среднего балла
11а	Обществознание	77	90	+	60	75	+	3,9	4,5	+
11б	Обществознание	79	75	-	69	64	-	4	3,7	-

Пути устранения типичных ошибок:

- 1) Повторение и закрепление западающих тем
- 2) Закрепление понятий и дат
- 3) Индивидуальная работа с неуспевающими

ГЕОГРАФИЯ
Параллель 5-х классов

Учитель	Предмет	Показатели контроля за полугодие					
		Успеваемость	Результативность	Показатель качества обученности (КО)	Показатель неуспешности	Не освоили стандарт образования	Средний балл
5а	география	100	высокая	60	27	-	3,8
5б	география	100	высокая	65	35	-	3,7
5в	география	100	достаточ	41	32	-	3,5
5г	география	100	достаточ	41	36	-	3,5
5д	география	100	достаточ	44	31	-	3,3
5е	география	100	достаточ	35	34	-	3,4
Среднее по параллели		100		47,6	32,5	-	3,4

Выводы: основные затруднения вызвали задания на определение азимута, сторон горизонта, перевод масштаба.

Показатель успеваемости 100% , результативность высокая в 5а, 5б классах, качество среднее по параллели 47,6 %, в 5а и 5б качество 60-65% (ниже показатель в 5г, 5в и 5е классах), показатель неуспешности 32,5% (выше в 5г и 5в классах), все освоили стандарт образования .

Сравнение с результатами входной/стартовой диагностики

Учитель	Предмет	Показатели контроля за полугодие					
		Результативность	Динамика результативности	Показатель качества обученности (КО)	Динамика показателя качества	Средний балл	Динамика среднего балла

							обученности (КО)			
5а	география	выс	выс	=	77%	60%	-	3,9	3,8	-
5б	география	выс	выс	=	73%	65%	-	3,9	3,7	-
5в	география	выс	дост	-	74%	41%	-	3,5	3,5	-
5г	география	выс	дост	-	59%	41%	-	3,6	3,5	-
5д	география	выс	дост	-	61%	44%	-	3,7	3,3	-
5е	география	выс	дост	-	77%	35%	-	3,8	3,4	-

Выводы:

1. Индивидуальная консультация учащихся
2. Отработать практические умения по теме «Ориентирование, масштаб, план и карта»
определение географических координат, определение расстояния по плану местности, ориентирование по карте и плану местности

Параллель 6-х классов

Учитель	Предмет	Показатели контроля за полугодие					
		Успеваемость	Результативность	Показатель качества обученности (КО)	Показатель неуспешности	Не освоили стандарт образования	Средний балл
ба	География	85	достат	30	42	4	3
бб	География	97	достат	52	33	1	3,5
бв	География	100	высокая	47	30	0	3,5
бг	География	64	достат	29	37	2	3,2
бд	География	93	достат	47	32	2	3,3
бе	География	100	достат	31	34	0	3,3
Среднее по параллели		89,8		39,3	34,6	1,5	3,3

Типичные ошибки:

Знание частей Мирового океана (понятия заливы, проливы, моря, острова, полуостров, архипелаг)

Умение определять, к какой части Мирового океана относится географический объект

Знание понятий по теме «Воды суши»

Определение географических объектов по географическим координатам

Сравнение с результатами входной/стартовой диагностики

Учитель	Предмет	Показатели контроля за полугодие								
		Результативность		Динамика результативности	Показатель качества обученности (КО)		Динамика показателя качества обученности (КО)	Средний балл		Динамика среднего балла
ба	География	дост	дост	=	33	30	-	3,3	3	-
бб	География	дост	дост	=	39	52	-	3,3	3,5	+
бв	География	дост	выс	+	21	47	+	3,0	3,5	+
бг	География	дост	дост	=	47	29	-	3,5	3,2	-
бд	География	выс	дост	-	39	47	+	3,3	3,3	=
бе	География	дост	дост	=	41	31	-	3,3	3,3	=

Пути устранения типичных ошибок:

1. Индивидуальная консультация учащихся
2. При изучении темы «Атмосфера» повторять особенности объектов гидросферы

Параллель 7-х классов

Учитель	Предмет	Показатели контроля за полугодие					Средний балл
		Успеваемость	Результативность	Показатель качества обученности (КО)	Показатель неуспешности	Не освоили стандарт образования	
7а	География	100	достат	31	32	-	3,4
7б	География	100	высокая	50	27	-	3,7

7в	География	97	достат	21	38	1(Гимп)	3,1
7г	География	100	достат	38	32	-	3,4
7д	География	100	достат	45	32	-	3,4
7е	География	100	достат	30	34	-	3,3
Среднее по параллели		99		35,8	32,5	0,1	3,4

Типичные ошибки: Циркуляция атмосферы как важный климатообразующий фактор. Преобладающие ветры: пассаты тропических широт, тропические (экваториальные) муссоны, западные ветры, северо-восточные ветры выявление закономерностей между распределением температур, давлением. осадками)

Сравнение с результатами входной/стартовой диагностики

Учитель	Предмет									
		Результаты вность		Динам икарез ультат ивност и	Показатель качества обученност и (КО) %		Динам ика показа теля качест ва обучен ности (КО)	Средний балл		Динамика среднего балла
7а	География	дост	дост	=	42%	31%	-	3,0	3,4	+
7б	География	дост	выс	+	46%	50%	+	3,5	3,7	+
7в	География	дост	дост	=	48%	21%	-	3,4	3,1	-
7г	География	дост	дост	=	34%	38%	+	3,3	3,4	+
7д	География	дост	дост	=	38%	45%	+	3,4	3,4	=
7е	География	дост	дост	=	19%	30%	+	3,0	3,3	+

Пути устранения типичных ошибок: повторить особенности природы, рельеф, климат, реки, озера, широтная зональность

Параллель 8-х классов

Учитель	Предмет	Показатели контроля за полугодие					
		Успеваемость	Результативность	Показатель качества обученности (КО)	Показатель неуспешности	Не освоили стандарт образования	Средний балл
8а	География	89	высок	70	27	3	3,7
8б	География	93	высок	75	19	2	4,1
8в	География	91	достат	35	36	3	3,3
8г	География	82	низкая	27	43	4	3,1
8д	География	92	высок	46	30	2	3,5
8е	География	85	низкая	4	45	4	2,8
Среднее по параллели		88,6		42,8	33,3	3	3,4

Типичные ошибки

1. Основные формы рельефа и особенности их распространения на территории России.
2. Геологическое строение территории России. Основные тектонические структуры: платформы и пояса горообразования. Геохронологическая таблица
3. Определение поясного времени и определение субъектов РФ

Сравнение с результатами входной/стартовой диагностики

Учитель	Предмет	Показатели контроля за полугодие									
		Результативность		Динамика результативности	Показатель качества обученности (КО)		Динамика показателя качества обученности (КО)	Средний балл		Динамика среднего балла	
8а	География	дост	выс	+	28	70	+	3,2	3,7	+	
8б	География	выс	выс	=	79	75	-	3,9	4,1	+	
8в	География	дост	дост	=	28	35	+	3,2	3,3	+	
8г	География	дост	низ	-	29	27	-	3,1	3,1	=	

							ности (КО)			
9а	География	выс	дост	-	62%	54%	-	3,6	3,5	-
9б	География	дост	выс	+	45%	58%	+	3,4	3,7	+
9в	География	дост	дост	=	21%	28%	+	3,2	3,3	+
9г	География	дост	выс	+	30%	55%	+	3,3	3,5	+
9д	География	дост	выс	+	27%	45%	+	3,3	3,5	+
9е	География	дост	дост	=	33%	45%	+	3,3	3,5	+

Пути устранения типичных ошибок: повторить общую характеристику хозяйства России

Параллель 10-х классов

Учитель	Предмет	Показатели контроля за полугодие					
		Успеваемость	Результативность	Показатель качества обученности (КО)	Показатель неуспешности	Не освоили стандарт образования	Средний балл
10а	География	100	Достат	52	33	0	3,6
10б	География	100	Высокая	78	26	0	3,9
Среднее по параллели		100		65	29,5	0	3,75

Типичные ошибки:

1. расчёты ресурсообеспеченности стран природными ресурсами
3. знание политической карты мира

Сравнение с результатами входной/стартовой диагностики

Учитель	Предмет	Показатели контроля					
		Результативность	Динамика результативности	Показатель качества обученности (КО)	Динамика показателя качества	Средний балл	Динамика среднего балла

				и			ва обучен ности (КО)			
10а	География	выс	дост	-	61	52	-	3,6	3,6	=
10б	География	выс	выс	=	77	78	-	3,9	3,9	=

Пути устранения типичных ошибок:

1. Индивидуальная консультация учащихся
2. Провести зачет, по политической карте мира, знание типологии стран
3. Решение практико-ориентированных задач (расчет ресурсообеспеченности стран при изучении темы «Хозяйство мира»)

ОДНКНР

Параллель 6-х классов

Учитель	Предмет	Показатели контроля за полугодие					
		Успеваемость	Результативность	Показатель качества обученности (КО)	Показатель неуспешности	Не освоили стандарт образования	Средний балл
ба	ОДНКНР	100	87	79	14	-	4,1
бб	ОДНКНР	97	83	88	19	1	4,1
бв	ОДНКНР	100	86	94	18	-	4,3
бг	ОДНКНР	100	81	82	21	-	4,1
бд	ОДНКНР	100	83	90	18	-	4,2
бе	ОДНКНР	100	79	75	21	-	4
Среднее по параллели		99,5	83,2	84,7	18,5	0,16	4,1

				ти (КО)		ния	
9а	ОДНКНР	100%	высокая	100%	-	-	4,4
9б	ОДНКНР	100%	высокая	100%	-	-	4,7
9в	ОДНКНР	100%	высокая	100%	-	-	4,8
9г	ОДНКНР	100%	высокая	100%	-	-	4,9
9д	ОДНКНР	100%	высокая	100%	-	-	4,5
9е	ОДНКНР	100%	высокая	100%	-	-	4,6
Среднее по параллели		100%	высокая	100%	-	-	4,65

ФИЗИКА
Параллель 7-х классов

Учитель	Предмет	Показатели контроля за полугодие					
		Успеваемость	Результативность	Показатель качества обученности (КО)	Показатель неуспешности	Не освоили стандарт образования	Средний балл
7а	Физика	86	дост	62	35	4	3,7
7б	Физика	71	низкая	18	48	5	3,0
7в	Физика	68	низкая	36	50	8	2,9
7г	Физика	79	низкая	48	46	6	4,2
7д	Физика	93	высок	71	24	2	4,1
7е	Физика	69	низкая	38	49	9	3,2
Среднее по параллели		77,6		40	42	5,6	3,5

Типичные ошибки:

1. недостаточные умения применять имеющиеся знания при выполнении заданий в измененной, и тем более новой ситуации;
2. недостаточные умения выполнения качественных заданий, требующих понимания сути физических явлений и процессов;
3. неумение оценивать реальность полученных результатов;
4. незнание формул при решении расчетных задач;

Сравнение с результатами входной/стартовой диагностики

Учитель	Предмет									
		Результативность		Динамика результатов	Показатель качества обученности (КО)		Динамика показателя качества обученности (КО)	Средний балл		Динамика среднего балла
7а	Физика	дост	дост	=	52	62	+	3,4	3,7	+
7б	Физика	дост	низ	-	62	18	-	3,5	3,0	-
7в	Физика	низк	низ	=	36	36	=	3,0	2,9	-
7г	Физика	дост	низ	-	52	48	-	3,4	4,2	+
7д	Физика	дост	выс	+	63	71	+	3,7	4,1	+
7е	Физика	низк	низ	=	33	38	+	3,2	3,2	=

Пути устранения типичных ошибок:

1. Развивать навыки самостоятельной работы при изучении физики.
2. Обучать учащихся системе работы с текстом учебника, выполнения домашних заданий.
3. Изучить возможные причины неуспеваемости отстающих и в меру сил нейтрализовать их.
4. Организовать постоянный контроль за учебной работой отстающих учеников.
5. Индивидуализировать домашние задания с учетом возможностей ученика и его склонностей.
6. Необходимо обратить внимание на типичные ошибки (математические вычисления, перевод в единицы СИ, единицы измерения).

Параллель 8-х классов

Учитель	Предмет	Показатели контроля за полугодие					
		Успеваемость	Результативность	Показатель качества обученности (КО)	Показатель неуспешности	Не освоили стандарт образования	Средний балл
8а	Физика	96	достаточная	23	40	1	3,2
8б	Физика	100	высокая	59	22	1	4
8в	Физика	96	достаточная	29	36	1	3,4
8г	Физика	100	достаточная	38	36	0	3,4
8д.	Физика	90	достаточная	33	39	3	3.3

8е	Физика	86	низкая	29	44	3	3,1
Среднее по параллели		95		35	36		3,4

Типичные ошибки: Количество теплоты, выделяемое при сгорании топлива. Удельная теплота сгорания топлива. влажность воздуха, виды теплопередачи: теплопроводность, конвекция, излучение, кипение жидкости, зависимость температуры кипения от атмосферного давления. Удельная теплота парообразования.

Сравнение с результатами входной/стартовой диагностики

Учитель	Предмет									
		Результаты вность		Динам икарез ультат ивност и	Показатель качества обученност и (КО)		Динам ика показа теля качест ва обучен ности (КО)	Средний балл		Динамика среднего балла
8а	Физика	95	96		=	65		23	-	
8б	Физика	100	100	=	78	59	-	3,9	4	+
8в	Физика	100	96	=	43	29	-	3,5	3,4	-
8г	Физика	95	100	=	30	38	+	3,4	3,4	=
8д.	Физика	100	90	=	30	33	+	3,4	3,3	-
8е	Физика	97	86	-	27	29	+	3,2	3,1	-

Пути устранения типичных ошибок:

- 1) Развивать навыки самостоятельной работы при изучении физики.
- 2) Обучать учащихся системе работы с текстом учебника, выполнения домашних заданий.
- 3) Изучить возможные причины неуспеваемости отстающих и в меру сил нейтрализовать их.
- 4) Организовать постоянный контроль за учебной работой отстающих учеников.
- 5) Индивидуализировать домашние задания с учетом возможностей ученика и его наклонностей.

Параллель 9-х классов

Учитель	Предмет	Показатели контроля за полугодие
---------	---------	----------------------------------

		Успеваемость	Результативность	Показатель качества обученности (КО)	Показатель неуспешности	Не освоили стандарт образования	Средний балл
9а	физика	86%	достат.	59%	34%	4	3,7
9б	физика	83%	низкая	26%	47%	4	3,1
9в	физика	91%	достат.	61%	36%	2	3,6
9г	физика	100%	достат.	44%	37%	-	3,6
9д	физика	76%	низкая	48%	45%	6	3,4
9е	физика	77%	низкая	38%	30%	3	3,2
Среднее по параллели		86%		46%	38%	19	3,4

Типичные ошибки: успеваемость по параллели составила 86%,(ниже показатели в 9б, 9д, 9е классах), результативность достаточная в 9а,9в,9г классах, низкая в 9б,9д,9е классах ,качество обученности 46%, показатель неуспешности 38%, не освоили стандарт образования 19 человек, средний балл 3,4.

Затруднения вызвали задания на применение законов Ньютона, на расчет сил в механике (силы трения, силы тяжести, веса тела, силы упругости), также при работе с единицами измерения.

Сравнение с результатами входной/стартовой диагностики

Учитель	Предмет									
		Результативность		Динамика результатов	Показатель качества обученности (КО)		Динамика показателя качества обученности (КО)	Средний балл		Динамика среднего балла
9а	физика	дост	дост	-	44%	59%	+15%	3,5	3,7	+ 0,2
9б	физика	низк	низк	-	35%	26%	-9%	3,4	3,1	- 0,3
9в	физика	дост	дост	-	52%	61%	+9%	3,5	3,6	+0,1
9г	физика	дост	дост	-	38%	44%	+6%	3,4	3,6	+0,2

10а	Физика	дост	высок	-	77	60	-	3,5	3,6	+
10б	Физика	высок	высок	=	79	96	+	4,7	4,7	=

Пути устранения типичных ошибок:

1. индивидуальные задания по карточкам на уроке
2. внеурочные консультации с неуспевающими

Параллель 10-х классов

Учитель	Предмет	Показатели контроля за полугодие					
		Успеваемость	Результативность	Показатель качества обученности (КО)	Показатель неуспешности	Не освоили стандарт образования	Средний балл
11а	Физика	100	высокая	79	21	0	4,2
11б	Физика	100	достат	60	34	0	3,6
Среднее по параллели		100		70	27,5	0	3,9

Типичные ошибки:

1. Конфигурация планет
2. Связь синодического и сидерического периодов, законы Кеплера
3. Определение внешних и внутренних планет
4. Законы Кеплера

Сравнение с результатами входной/стартовой диагностики

Учитель	Предмет	Показатели контроля								
		Результативность		Динамика результативности	Показатель качества обученности (КО)		Динамика показателя качества обученности (КО)	Средний балл		Динамика среднего балла
11а	Физика	низк	высок		+	36		79	+	

				ти			обученности (КО)			а
5а	Биология	высок	высок	=	100	57	–	4,8	3,6	–
5б	Биология	высок	высок	=	100	54	–	4,6	3,7	–
5в	Биология	высок	высок	=	100	66	–	4,8	3,7	–
5г	Биология	высок	достат	–	100	29	–	4,5	3,3	–
5д	Биология	высок	высок	=	100	44	–	4,7	4	–
5е	Биология	высок	высока	=	94	36	–	4,5	3,5	–

Пути устранения типичных ошибок:

1. Проработывать материал, который традиционно вызывает затруднение
2. Обратить внимание на освоение обучающимися биологических терминов
3. Увеличивать долю самостоятельной работы обучающихся

Параллель 6-х классов

Учитель	Предмет	Показатели контроля за полугодие					
		Успеваемость	Результативность	Показатель качества обученности (КО)	Показатель неуспешности	Не освоил и стандарт образования	Средний балл
6а	Биология	96	достат	61	32	1	3,7
6б	Биология	100	высокая	60	29	0	3,7
6в	Биология	100	достат	34	37	0	3,4
6г	Биология	97	достат	20	43	1	3,2
6д	Биология	94	достат	45	37	2	3,4
6е	Биология	100	достат	36	36	0	3,4
Среднее по параллели		98		42	35		3,4

Типичные ошибки:

1. Строение органов растительного организма.

2. Растительные ткани. Сравнительное изучение тканей растительного организма

3. Растительная клетка. Изучение строения растительных клеток

Сравнение с результатами входной/стартовой диагностики

Учитель	Предмет									
		Результативность		Динамика результатов вносности	Показатель качества обученности (КО)		Динамика показателя качества обученности (КО)	Средний балл		Динамика среднего балла
ба	Биология	достат	достат		=	48		61	+	
бб	Биология	достат	высок	+	50	60	+	3,5	3,7	+
бв	Биология	достат	достат	=	20	34	+	3,2	3,4	+
бг	Биология	достат	достат	=	32	20	–	3,2	3,2	=
бд	Биология	достат	достат	=	75	37	–	3,8	3,4	–
бе	Биология	достат	достат	=	48	36	–	3,5	3,4	–

Пути устранения типичных ошибок:

1. Организовать индивидуальные тренировочные упражнения для обучающихся по разделам, вызывающие наибольшие затруднения
2. Обратить внимание на освоение обучающимися биологических терминов
3. Учесть характер допущенных ошибок; организовать работу по ликвидации пробелов в знаниях; тренировка упражнений по темам, в которых допущены ошибки; усилить контроль оценивания домашнего задания.

Параллель 7-х классов

Учитель	Предмет	Показатели контроля за полугодие				
		Успеваемость	Результативность	Показатель качества обученности (КО)	Показатель неуспешности	Не освоил и стандарт образов

						ания	
7а	Биология	84	достат	12	43	4	3
7б	Биология	96	достат	42	39	1	3,4
7в	Биология	78	низкий	17	49	5	3
7г	Биология	100	достат	36	41	0	3,4
7д	Биология	100	достат	44	37	0	3,5
7е	Биология	81	низкая	12	50	5	2,9
Среднее по параллели		89		27	43		3,2

Типичные ошибки:

1. Классификация растений.
2. Плауны. Хвощи. Папоротники. Общая характеристика.

Сравнение с результатами входной/стартовой диагностики

Учитель	Предмет									
		Результативность		Динамика результативности	Показатель качества обученности (КО)		Динамика показателя качества обученности (КО)	Средний балл		Динамика среднего балла
7а	Биология	низкая	достат	+	26	12	–	2,9	3	+
7б	Биология	достат	достат	=	65	42	–	3,7	3,4	–
7в	Биология	достат	низкий	–	44	17	–	3,2	3	–
7г	Биология	достат	достат	=	40	36	–	3,2	3,4	+
7д	Биология	достат	достат	=	29	44	+	3,1	3,5	+
7е	Биология	низкая	низкая	=	19	12	–	2,8	2,9	+

Пути устранения типичных ошибок:

1. Организовать индивидуальный тренировочные упражнения для обучающихся по разделам, вызывающие наибольшие затруднения
2. Обратить внимание на освоение обучающимися биологических терминов

3. Учесть характер допущенных ошибок; организовать работу по ликвидации пробелов в знаниях; тренировка упражнений по темам, в которых допущены ошибки; усилить контроль оценивания домашнего задания.

Параллель 8-х классов

Учитель	Предмет	Показатели контроля за полугодие					
		Успеваемость	Результативность	Показатель качества обученности (КО)	Показатель неуспешности	Не освоили стандарт образования	Средний балл
8а	Биология	100	выс	85	83	0	4.2
8б	Биология	100	выс	90	97	0	4.5
8в	Биология	100	выс	80	83	0	4
8г	Биология	96	выс	77	54	1	3.8
8д	Биология	100	выс	84	86	0	4.2
8е	Биология	100	выс	75	69	0	3.8
Среднее по параллели		99,3		81,8	81	78	4

Типичные ошибки: Функции участков головного мозга. Сходство и отличие человека с животными. Функции нервной и гуморальной системы.

Сравнение с результатами входной/стартовой диагностики

Учитель	Предмет	Сравнение с результатами входной/стартовой диагностики								
		Результативность		Динамикарезультативности	Показатель качества обученности (КО)		Динамика показателя качества обученности (КО)	Средний балл		Динамика среднего балла
8а	Биология	выс	выс	=	65	85	+	3.7	4.2	+
8б	Биология	выс	выс	=	95	90	-	4.8	4.5	-

				ти			ности (КО)			а
9а	Биология	высокая	высокая	=	70	68	–	4	4	=
9б	Биология	высокая	высокая	=	73	69	–	3,7	3,8	+
9в	Биология	высокая	высокая	=	58	50	–	3,7	3,6	–
9г	Биология	достат	высокая	+	43	54	+	3,4	3,7	+
9д	Биология	достат	высокая	+	42	63	+	3,4	3,8	+
9е	Биология	достат	достат	=	26	45	+	3,1	3,5	+

Пути устранения типичных ошибок:

1. Организовать индивидуальные тренировочные упражнения для обучающихся по разделам, вызывающие наибольшие затруднения
2. Обратить внимание на освоение обучающимися биологических терминов
3. Учесть характер допущенных ошибок; организовать работу по ликвидации пробелов в знаниях; тренировка упражнений по темам, в которых допущены ошибки; усилить контроль оценивания домашнего задания.

Параллель 10-х классов

Учитель	Предмет	Показатели контроля за полугодие					
		Успеваемо сть	Результ ативнос ть	Показател ь качества обученност и (КО)	Показате ль неуспешн ости	Не освоил и станда рт образов ания	Средний балл
10А	Биология	100	высокая	81	23	0	4
10Б	Биология	100	высокая	100	8	0	4,6
Среднее по параллели		100		90	15		4,3

Типичные ошибки:

1. Химический состав живого

Сравнение с результатами входной/стартовой диагностики

Учитель	Предмет						
		Результативност ь	Дина ми ка ре зу ль	Показатель качества обученност	Динам ика показат еля	Средний балл	Дина ми ка сред

				тати внос ти	и (КО)		качест ва обучен ности (КО)			него балл а
		достат	высокая							
10 А	Биология	достат	высокая	+	46	81	+	3,5	4	+
10Б	Биология	высокая	высокая	=	86	100	+	4,1	4,6	+

Пути устранения типичных ошибок:

1. Организовать индивидуальный тренировочные упражнения для обучающихся по разделам, вызывающие наибольшие затруднения
2. Обратить внимание на освоение обучающимися биологических терминов
3. Учесть характер допущенных ошибок; организовать работу по ликвидации пробелов в знаниях; тренировка упражнений по темам, в которых допущены ошибки; усилить контроль оценивания домашнего задания.

Параллель 11-х классов

Учитель	Предмет	Показатели контроля за полугодие					
		Успеваемо сть	Результ ативнос ть	Показател ь качества обученност и (КО)	Показате ль неуспешн ости	Не освоил и станда рт образов ания	Средний балл
11А.	Биология	100	высокая	63	26	0	3,9
11Б	Биология	100	высокая	54	31	0	3,6
Среднее по параллели		100		58	28		3,7

Типичные ошибки:

1. Решение генетических задач

Сравнение с результатами входной/стартовой диагностики

Учитель	Предмет						
		Результативност ь	Дина ми ка ре зульт ати внос	Показатель качества обученност и (КО)	Динам ика показат еля качест ва	Средний балл	Дина ми ка сред него балл

				ти			обученности (КО)			а
11А	Биология	высокая	высокая	=	94	63	-	4,3	3,9	-
11Б	Биология	высокая	высокая	=	41	54	+	4,6	3,6	-

Пути устранения типичных ошибок:

1. Организовать индивидуальные тренировочные упражнения для обучающихся по разделам, вызывающие наибольшие затруднения
2. Обратить внимание на освоение обучающимися биологических терминов
3. Учесть характер допущенных ошибок; организовать работу по ликвидации пробелов в знаниях; тренировка упражнений по темам, в которых допущены ошибки; усилить контроль оценивания домашнего задания.

ХИМИЯ
Параллель 8-х классов

Учитель	Предмет	Показатели контроля за полугодие					
		Успеваемость	Результативность	Показатель качества обученности (КО)	Показатель неуспешности	Не освоили стандарт образования	Средний балл
8а	Химия	100	достат	31	31	0	3,4
8б	Химия	100	высок	45	24	0	3,8
8в	Химия	100	достат	30	33	0	3,4
8г	Химия	100	высок	61	22	0	3,8
8д	Химия	100	достат	6	40	0	2,8
8е	Химия	100	достат	11	38	0	3,2
Среднее по параллели		100		30,6	31,3	0	3,4

Типичные ошибки:

1. в теоретических вопросах
2. формулы простых веществ
3. обозначение величины (молярная масса, количество вещества, молярный объём)

Сравнение с результатами входной/стартовой диагностики

Учитель	Предмет	Показатели контроля за полугодие								
		Результативность		Динамика результатов	Показатель качества обученности (КО)		Динамика показателя качества обученности (КО)	Средний балл		Динамика среднего балла
8а	Химия	выс	дост		-	93		31	-	
8б	Химия	выс	выс	=	97	45	-	4,8	3,8	-
8в	Химия	выс	дост	-	85	30	-	4,3	3,4	-
8г	Химия	выс	выс	=	69	61	-	4,0	3,8	-
8д	Химия	выс	дост	-	93	6	-	4,3	2,8	-
8е	Химия	выс	дост	-	76	11	-	4,0	3,2	-

Пути устранения типичных ошибок:

1. провести консультации по решению комбинированных задач
2. усилить индивидуальную работу с учащимися
3. повторить тему «Формулы простых веществ»

Параллель 9-х классов

Учитель	Предмет	Показатели контроля за полугодие					
		Успеваемость	Результативность	Показатель качества обученности (КО)	Показатель неуспешности	Не освоили стандарт образования	Средний балл
9а	Химия	100	высок	68	20	0	4
9б	Химия	100	высок	87	12	0	4,8
9в	Химия	100	высок	50	24	0	3,7
9г	Химия	100	высок	67	20	0	3,8

9д	Химия	100	высок	52	25	0	3,7
9е	Химия	100	высок	59	23	0	3,6
Среднее по параллели		100		64	21	0	3,9

Типичные ошибки:

1. составление химических уравнений
2. расстановка коэффициентов в химических уравнениях
3. названия неорганических веществ, определение класса вещества

Сравнение с результатами входной/стартовой диагностики

Учитель	Предмет									
		Результаты вность		Динам икарез ультат ивност и	Показатель качества обученност и (КО)		Динам ика показа теля качест ва обучен ности (КО)	Средний балл		Динамика среднего балла
9а	Химия	выс	выс	=	73	68	-	3,1	4	+
9б	Химия	выс	выс	=	64	87	-	3,5	4,8	+
9в	Химия	выс	выс	=	48	50	+	3,6	3,7	+
9г	Химия	выс	выс	=	61	67	+	3,6	3,8	+
9д	Химия	выс	выс	=	73	52	-	3,9	3,7	-
9е	Химия	выс	выс	=	44	59	+	3,5	3,6	+

Пути устранения типичных ошибок:

1. провести групповые консультации по составлению химических уравнений
2. повторить тривиальные названия неорганических веществ, которые используются в быту

Параллель 10-х классов

Учитель	Предмет	Показатели контроля за полугодие
---------	---------	----------------------------------

		Успеваемость	Результативность	Показатель качества обученности (КО)	Показатель неуспешности	Не освоили стандарт образования	Средний балл
10а	Химия	100	высокая	96	8	0	4,3
10б	Химия	100	высокая	100	3	0	4,7
Среднее по параллели		100		98	5,5	0	4,5

Типичные ошибки: Алканы (метан, этан): состав, строение, физические свойства, характерные химические свойства (горение, реакция замещения), нахождение в природе, применение

Алкадиены (бутадиен-1,3, изопрен): состав, строение, физические свойства, характерные химические свойства (горение, реакции присоединения, полимеризация), получение, применение.

Каучуки

Природные источники углеводородного сырья (нефть, природный газ, каменный уголь): состав и практическая значимость

Сравнение с результатами входной/стартовой диагностики

Учитель	Предмет	Показатели контроля								
		Результативность		Динамика результатов	Показатель качества обученности (КО)		Динамика показателя качества обученности (КО)	Средний балл		Динамика среднего балла
10а	Химия	высок	высок	=	95	96	+	4,0	4,3	+
10б	Химия	высок	высок	=	98	100	+	4,1	4,7	+

Пути устранения типичных ошибок:

1. провести групповые консультации по теме «Алканы» и «Алкадиены»
2. повторить формулы органических веществ

АСТРОНОМИЯ

Параллель 11-х классов

Учитель	Предмет	Показатели контроля за полугодие					
		Успеваемость	Результативность	Показатель качества обученности (КО)	Показатель неуспешности	Не освоили стандарт образования	Средний балл
11а	Астрономия	100 %	высокая	100%	2%	-	4,8
11б	Астрономия	96 %	высокая	76 %	18 %	1	3,96
Среднее по параллели		98%	высокая	88 %	10 %	1	3,98

Типичные ошибки:

1. Методы наблюдения астрономии – 12 %
2. Зависимость скорости движения Земли при перемещении от перигелия к афелию, и наоборот. Орбитальная скорость Земли – 12 %
3. Основы практической астрономии. Работа с картой звездного неба – 12 %
4. Законы И.Кеплера – 44 %
5. Фазы луны – 44%
6. Время и календарь – 48 %

Выводы: показатель успеваемости 98%, результативность высокая, качество 88 % (ниже показатель в 11б), показатель неуспешности 10% (выше в 11а), не освоил стандарт образования 1 человек.

Сравнение с результатами входной/стартовой диагностики

Учитель	Предмет	Показатели контроля								
		Результативность		Динамика результативности	Показатель качества обученности (КО)		Динамика показателя качества обученности (КО)	Средний балл		Динамика среднего балла
11а	Астрономия	высокая	высокая	0	85%	100%	+	4,3	4,8	+
11б	Астрономия	высокая	высокая	0	100%	96	-	4,6	3,96	-

Пути устранения типичных ошибок:

1. Индивидуальная работа с обучающимся, которые не освоили стандарт.
 2. Включать задания подобного типа для повторения на уроках и при выполнении домашней работы.
 3. Работать над развитием у учащихся общеучебных умений и навыков.
 4. Обратить внимание на повышение уровня формирования базовых знаний, умений и навыков, определяемых учебной программой.
 5. Больше времени уделять индивидуализации и дифференциации обучения.
 6. Организовать повторение тем, вызвавших затруднения
 7. на уроках и во время консультаций с целью ликвидации пробелов в знаниях.
- Довести до сведения родителей обучающихся результаты контрольной работы по астрономии.

ИЗОБРАЗИТЕЛЬНОЕ ИСКУССТВО

Параллель 5-х классов

Учитель	Предмет	Показатели контроля за полугодие					
		Успеваемость	Результативность	Показатель качества обученности (КО)	Показатель неуспешности	Не освоили стандарт образования	Средний балл
5а	изо	100%	высокая	97%	7%	0	4,6
5б	изо	100%	высокая	100%	2%	0	4,9
5в	изо	100%	высокая	100%	15%	0	4,2
5г	изо	100%	высокая	93%	9%	0	4,6
5д	изо	100%	высокая	100%	3%	0	4,8
5е	изо	100%	высокая	96%	4%	0	4,8
Среднее по параллели		100%	высокая	98%	6,6%	0	4,7

Типичные ошибки:

1.ДПИ Соляные знаки

2.ДПИ Предметы быта

Сравнение с результатами вводного контроля

Учитель	Предмет	Сравнение с результатами вводного контроля								
		Результативность		Динамика результативности	Показатель качества обученности (КО)		Динамика показателя качества обученности (КО)	Средний балл		Динамика среднего балла + или -
5а	изо	высокая	высокая	=	100%	97%	-	5	4,6	-

5б	изо	высокая	высокая	=	100%	100%	=	5	4,9	-
5в	изо	высокая	высокая	=	100%	100%	=	5	4,2	-
5г	изо	высокая	высокая	=	100%	93%	-	5	4,6	-
5д	изо	высокая	высокая	=	97%	100%	+	5	4,8	-
5е	изо	высокая	высокая	=	86%	96%	+	5	4,8	-

Пути устранения типичных ошибок:

1.Отрисовка солярных знаков

2.Просмотр зрительного ряда «Русская изба»

Параллель 6-х классов

Учитель	Предмет	Показатели контроля за полугодие					
		Успеваемость	Результативность	Показатель качества обученности (КО)	Показатель неуспешности	Не освоили стандарт образования	Средний балл
ба	изо	100%	высокая	100%	2%	0	4,9
бб	изо	100%	высокая	100%	5%	0	4,7
бв	изо	93%	высокая	89%	7%	2	4,6
бг	изо	100%	высокая	100%	1%	0	4,9
бд	изо	100%	высокая	100%	2%	0	4,9
бе	изо	100%	высокая	100%	8%	0	4,6
Среднее по параллели		98,8%	высокая	98%	4,2%	0,3	4,8

Типичные ошибки:

1.Цветовидение

2.Композиция

Сравнение с результатами входной/стартовой диагностики

Учитель	Предмет	
---------	---------	--

ь	т	Результативнос ть		Динамика результативнос ти	Показател ь качества обученнос ти (КО)		Динамика показател я качества обученнос ти (КО)	Средни й балл		Динами ка среднего балла + или -
		высока я	высока я							
ба	изо	высока я	высока я	=	100 %	100 %	=	5	4,9	-
бб	изо	высока я	высока я	=	84%	100 %	+	5	4,7	-
бв	изо	высока я	высока я	=	100 %	89%	-	5	4,6	-
бг	изо	высока я	высока я	=	100 %	100 %	=	5	4,9	-
бд	изо	высока я	высока я	=	95%	100 %	+	5	4,9	-
бе	изо	высока я	высока я	=	93%	100 %	+	5	4,6	-

Пути устранения типичных ошибок:

1. Повторение пройденного материала (записи)
2. Зарисовка схем

Параллель 7-х классов

Учител ь	Предме т	Показатели контроля за полугодие					
		Успеваемос ть	Результативнос ть	Показател ь качества обученнос ти (КО)	Показатель неуспешнос ти	Не освоили стандарт образован ия	Средни й балл
7а	изо	100%	высокая	83%	17%	0	4,3
7б	изо	100%	высокая	100%	2%	0	4,6
7в	изо	100%	высокая	86%	16%	0	4
7г	изо	100%	высокая	100%	9%	0	4,5
7д	изо	100%	высокая	100%	1%	1	4,4

7е	изо	100%	высокая	95%	20%	0	4,3
Среднее по параллели		100%	высокая	94%	21,6	0,2	4,4

Типичные ошибки:

1.Перспектива

2.Стили в архитектуре

Сравнение с результатами входной/стартовой диагностики

Учитель	Предмет	Показатели контроля за полугодие								
		Результативность		Динамика результативности	Показатель качества обученности (КО)		Динамика показателя качества обученности (КО)	Средний балл		Динамика среднего балла + или -
7а	изо	высокая	высокая	=	100%	83%	-	5	4,3	-
7б	изо	высокая	высокая	=	100%	100%	=	5	4,6	-
7в	изо	высокая	высокая	=	100%	86%	-	5	4	-
7г	изо	высокая	высокая	=	91%	100%	+	5	4,5	-
7д	изо	высокая	высокая	=	97%	100%	+	5	4,4	-
7е	изо	высокая	высокая	=	88%	95%	+	5	4,3	-

Пути устранения типичных ошибок:

1.Повторение правил перспективы

2. Видеоматериал «Стили в архитектуре»

МУЗЫКА

Параллель 5-х классов

Учитель	Предмет	Показатели контроля за полугодие					Средний балл
		Успеваемость	Результативность	Показатель качества обученности	Показатель неуспешности	Не освоили стандарт	

				ти (КО)		образован ия	
5 «А»	Музыка	100 %	высокая	100 %	4%	нет	4,9
5 «Б»	Музыка	100 %	высокая	100 %	1 %	нет	5
5 «В»	Музыка	100 %	высокая	100 %	1 %	нет	5
5 «Г»	Музыка	100 %	высокая	100 %	2 %	нет	5
5 «Д»	Музыка	100 %	высокая	100 %	1 %	нет	5
5 «Е»	Музыка	100 %	высокая	100 %	3 %	нет	4,9
Среднее параллели	по	100 %	высокая	100 %	2 %	нет	4,8

Типичные ошибки:

1. При выполнении заданий на систематизацию музыковедческой информации (задания на соответствие) почти все обучающиеся выбирают правильную позицию в ответе, но все же, бывает иногда не точность в позициях.

При выполнении заданий на соответствие (множественный выбор) совершают количество неточности, так как задания усложняются.

2. При аргументации точки зрения, не всегда точно дается полная информация для определения, сравнения и анализа музыкального произведения. Хотелось бы при рассуждении той или иной позиции, применять обучающимся различные источники информации.

3. При работе с текстом, не всегда точно воспринимается информация по выполнению заданий. Не всегда проявляется умение выделить в тексте главное, умение работать с источниками информации.

4. Творческая интерпретация музыкального произведения дается обучающимися не достаточно эмоционально ярко. Более интересным, вариативным хотелось бы видеть выполнение заданий по творческой интерпретации музыкального произведения.

5. При анализе музыкального произведения не всегда точно раскрываются музыкально – выразительные средства музыки. Сравнение музыкально – образного содержания не всегда подкрепляется музыкальными терминами. Не до конца применяется и развернутое определение музыкальных жанров и видов музыкального искусства

Пути устранения типичных ошибок:

1. Продолжать развивать с обучающимися навыки анализа музыкального произведения применяя понятия, приемы обобщения, сравнения.

2. Большое внимание уделять развитию музыкально- образного мышления, как при слушании музыки, так и при ее исполнении.

3. При анализе музыкального произведения применять музыковедческие термины, средства музыкальной выразительности.

		ость	тивность	качества обученнос ти (КО)	неуспешно сти	стандарт образова ния	балл
6 «А»	Музыка	100 %	Высокая	100 %	3 %	нет	5
6 «Б»	Музыка	100 %	Высокая	100 %	3 %	нет	4,9
6 «В»	Музыка	100%	Высокая	100 %	2%	нет	5
6 «Г»	Музыка	100 %	Высокая	100 %	1 %	нет	5
6 «Д»	Музыка	100 %	Высокая	100 %	3 %	нет	4,9
6 «Е»	Музыка	100 %	Высокая	100 %	5 %	нет	5
Среднее по параллели		100 %	Высокая	100 %	2,8 %	-//-	4,8

Типичные ошибки:

1. При выполнении заданий на систематизацию музыковедческой информации (задания на соответствие) почти все обучающиеся справляются с данным видом задания. Иногда, не точно определяют композитора и произведение.

При выполнении заданий на соответствие (множественный выбор) не точность в выполнении заданий встречается чаще.

2. При работе с текстовой информацией в заданиях встречается большее количество неточностей, так как в этом виде задания требуют большей рассудительности, умения выделять в тексте главное, группировать информацию по смыслу.

3. В заданиях, требующих аргументацию точки зрения, не всегда точно дается полная информация для определения, сравнения и анализа музыкального произведения. Аргументация не всегда подкрепляется различными источниками информации.

4. В заданиях при выполнении творческой интерпретации произведения, не всегда прослеживается именно творческий подход к раскрытию содержания музыкального произведения. Не всегда при анализе музыкально – образного содержания произведения используется обучающимися музыковедческий подход.

Выполнение заданий по творческой интерпретации музыкального произведения, хотелось бы видеть более эмоционально яркими, разнообразными.

5. При анализе музыкального произведения не всегда точно раскрываются музыкально – выразительные средства музыки. Сравнение музыкально – образного содержания не всегда подкрепляется музыкальными терминами. Не до конца применяется и развернутое определение музыкальных жанров и видов музыкального искусства

При устранении типичных ошибок:

1. Продолжать развивать у обучающихся способности к анализу музыкального произведения применяя понятия, приемы обобщения, сравнения.

2. Большее внимание уделить развитию у обучающихся при анализе муз. произведения использование музыкально – выразительных средств музыки.

				обученнос ти (КО)	сти	образова ния	
7А	Музыка	100 %	высокая	90%	14%	0	4,5
7Б	Музыка	100 %	высокая	90%	14%	0	4,6
7В	Музыка	100 %	высокая	81%	21%	0	4,0
7Г	Музыка	100 %	высокая	83%	16%	0	4,4
7Д	Музыка	100 %	высокая	95%	12%	0	4,6
7Е.	Музыка	100 %	высокая	71%	20%	0	4,0
Среднее по параллели		100 %	высокая	85,0	16,1%	0	4,3

Типичные ошибки:

1. При выполнении заданий на систематизацию музыковедческой информации (задания на соответствие) не всегда точно дается определение музыкальных терминов, не всегда точное и развернутое определение музыкальных жанров и видов музыкального искусства.

2. При аргументации точки зрения, хотелось бы более точного определения информации при сравнении, анализе музыкального произведения.

3. Хотелось бы видеть более вариативное выполнение заданий по творческой интерпретации музыкального произведения.

Сравнение с результатами входной/стартовой диагностики

Учител ь	Предме т									
		Результативнос ть		Динамика результативнос ти	Показател ь качества обученнос ти (КО)		Динамика показател я качества обученнос ти (КО)	Средни й балл		Динами ка среднего балла
7А	Музыка	выс	выс	=	64 %	90%	+	3,9	4,5	+
7Б	Музыка	выс	выс	=	73 %	90%	+	3,8	4,6	+
7В	Музыка	выс	выс	=	71 %	81%	+	3,9	4,0	+
7Г	Музыка	выс	выс	=	79 %	83%	+	4,1	4,4	+
7Д	Музыка	выс	выс	=	95 %	95%	=	4,3	4,6	+
7Е	Музыка	выс	выс	=	68 %	71%	+	3,7	4,0	+

Пути устранения типичных ошибок:

1. Продолжать развитие у обучающихся навыки анализа музыкального произведения применяя понятия, приемы обобщения, сравнения.
2. Большое внимание уделять развитию музыкально - образного мышления, как при слушании музыки, так и при ее исполнении.
3. Большое внимание уделять интонационно — образному содержанию музыкального произведения.

Параллель 8-х классов

Учитель	Предмет	Показатели контроля за полугодие					
		Успеваемость	Результативность	Показатель качества обученности (КО)	Показатель неуспешности	Не освоили стандарт образования	Средний балл
8А	музыка	100%	высокая	83%	21%	0	4,2
8Б	музыка	100%	высокая	81%	21%	0	4
8В	музыка	100%	высокая	75%	21%	0	3,9
8Г	музыка	100%	высокая	73%	26%	0	3,9
8Д	музыка	100%	высокая	61%	24%	0	3,9
8Е	музыка	100%	высокая	90%	18%	0	4,2
Среднее по параллели		100%	высокая	77,1	21,8	0	4,01

Типичные ошибки:

1. Незнание понятий и терминов.
2. Неумение работать с материалом

Сравнение с результатами вводного контроля

Учитель	Предмет	Показатели контроля								
		Результативность		Динамика результативности	Показатель качества обученности (КО)		Динамика показателя качества обученности (КО)	Средний балл		Динамика среднего балла
8А	музыка	91%	83%	-	100%	83%	-	4,6	4,2	-
8Б	музыка	92%	80%	-	100%	81%	-	4,6	4	-
8В	музыка	94%	78%	-	100%	75%	-	4,7	3,9	-

8Г	музыка	92%	77%	-	100%	73%	-	4,6	3,9	-
8Д.	музыка	87%	78%	-	100%	61%	-	4,4	3,9	-
8Е	музыка	95%	85%	-	100%	90%	-	4,8	4,2	-

Пути устранения типичных ошибок:

1. Повторение понятий и терминов.
2. Практика работы с материалом.

ТЕХНОЛОГИЯ

Параллель 5-х классов

	Учитель	Предмет	Показатели контроля за полугодие					
			Успеваемость	Результативность	Показатель качества обученности (КО)	Показатель неуспешности	Не освоили стандарт образования	Средний балл
5а		Технология	100%	Высокая	100%	4%	0	5
			100%	Высокая	100%	-	0	5
5б		Технология	100%	Высокая	100%	2%	0	5
			100%	Высокая	100%	-	0	5
5в		Технология	100%	Высокая	100%	1%	0	5
			100%	Высокая	100%	-	0	5
5г		Технология	100%	Высокая	100%	2%	0	5
			100%	Высокая	100%	-	0	5
5д		Технология	100%	Высокая	100%	2%	0	5
			100%	Высокая	100%	-	0	5
5е		Технология	100%	Высокая	100%	-	0	5
			100%	Высокая	100%	-	0	5
Среднее по параллели			100%	Высокая	100%	0,9%	0	5

Типичные ошибки: (на основании приведенных в таблице данных): Успеваемость по параллели составила 100%, результативность высокая, качество обученности 100%, показатель неуспешности 4% (ниже показатели в 5а (девочки). Не освоили стандарт образования - нет.

Сравнение с результатами входной/стартовой диагностики

	Показатели контроля								
	Результативность		Динамика результативности	Показатель качества обученности (КО)		Динамика показателя качества обученности (КО)	Средний балл		Динамика среднего балла
5а	Высокая	Высокая	стаб	100%	100%	стаб	5	5	стаб
	Высокая	Высокая	стаб	100%	100%	стаб	5	5	стаб
5б	Высокая	Высокая	стаб	100%	100%	стаб	5	5	стаб
	Высокая	Высокая	стаб	100%	100%	стаб	5	5	стаб
5в	Высокая	Высокая	стаб	100%	100%	стаб	5	5	стаб
	Высокая	Высокая	стаб	100%	100%	стаб	5	5	стаб
5г	Высокая	Высокая	стаб	100%	100%	стаб	5	5	стаб
	Высокая	Высокая	стаб	100%	100%	стаб	5	5	стаб
5д	Высокая	Высокая	стаб	100%	100%	стаб	5	5	стаб
	Высокая	Высокая	стаб	100%	100%	стаб	5	5	стаб
5е	Высокая	Высокая	стаб	100%	100%	стаб	5	5	стаб
	Высокая	Высокая	стаб	100%	100%	стаб	5	5	стаб

Параллель 6-х классов

	Учитель	Предмет	Показатели контроля за полугодие					
			Успеваемость	Результативность	Показатель качества обученности (КО)	Показатель неуспешности	Не освоили стандарт образования	Средний балл
6а		Технология	100%	Высокая	100%	3%	0	5
			100%	Высокая	100%	-	0	5
6б		Технология	100%	Высокая	100%	2%	0	5
			100%	Высокая	100%	-	0	5
6в		Технология	100%	Высокая	100%	1%	0	5
			100%	Высокая	100%	-	0	5
6		Технология	100%	Высокая	100%	2%	0	5

г		ия	100%	Высокая	100%	-	0	5
б д		Технолог ия	100%	Высокая	100%	-	0	5
			100%	Высокая	100%	-	0	5
б е		Технолог ия	100%	Высокая	100%	1%	0	5
			100%	Высокая	100%	-	0	5
Среднее по параллели			100%	Высокая	100%	0,75%	0	5

Типичные ошибки: (на основании приведенных в таблице данных): Успеваемость по параллели составила 100%, результативность высокая, качество обученности 100%, показатель неуспешности 3% (ниже показатели ба(девочки). Не освоили стандарт образования –нет

Сравнение с результатами входной/стартовой диагностики

	Показатели контроля								
	Результативность		Динамика результативности	Показатель качества обученности (КО)		Динамика показателя качества обученности (КО)	Средний балл		Динамика среднего балла
ба	Высокая	Высокая	+	100%	100%	+	4,9	5	+
	Высокая	Высокая	стаб	100%	100%	стаб	5	5	стаб
бб	Высокая	Высокая	+	100%	100%	+	4,5	5	+
	Высокая	Высокая	стаб	100%	100%	стаб	5	5	стаб
бв	Высокая	Высокая	+	100%	100%	+	4,3	5	+
	Высокая	Высокая	стаб	100%	100%	стаб	5	5	стаб
бг	Высокая	Высокая	+	100%	100%	+	4,5	5	+
	Высокая	Высокая	стаб	100%	100%	стаб	5	5	стаб
бд	Высокая	Высокая	+	100%	100%	+	4,9	5	+
	Высокая	Высокая	стаб	100%	100%	стаб	5	5	стаб
бе	Высокая	Высокая	+	100%	100%	+	4,8	5	+
	Высокая	Высокая	стаб	100%	100%	стаб	5	5	стаб

Параллель 7-х классов

	Учитель	Предмет	Показатели контроля за полугодие					
			Успеваемость	Результативность	Показатель качества обученности (КО)	Показатель неуспешности	Не освоили стандарт образования	Средний балл
7 а		Технология	100%	Высокая	100%	5%	0	5
			100%	Высокая	100%	-	0	5
7 б		Технология	100%	Высокая	100%	4%	0	5
			100%	Высокая	100%	-	0	5
7 в		Технология	100%	Высокая	100%	2%	0	4.9
			100%	Высокая	100%	-	0	5
7 г		Технология	100%	Высокая	100%	3%	0	5
			100%	Высокая	100%	-	0	5
7 д		Технология	100%	Высокая	100%	3%	0	5
			100%	Высокая	100%	-	0	5
7 е		Технология	100%	Высокая	100%	2%	0	5
			100%	Высокая	100%	-	0	5
Среднее по параллели			100%	Высокая	100%	1,58%	0	5

Типичные ошибки: (на основании приведенных в таблице данных): Успеваемость по параллели составила 100%, результативность высокая, качество обученности 100%, показатель неуспешности 5% (ниже показатели 7а(девочки)). Не освоили стандарт образования –нет

Сравнение с результатами входной/стартовой диагностики

	Показатели контроля								
	Результативность		Динамика результативности	Показатель качества обученности (КО)		Динамика показателя качества обученности (КО)	Средний балл		Динамика среднего балла
7а	Высокая	Высокая		100%	100%	+	4,4	5	+
	Высокая	Высокая	стаб	100%	100%	стаб	5	5	стаб

7 б	Высокая	Высокая	стаб	100 %	100 %	стаб	5	5	стаб
	Высокая	Высокая	стаб	100 %	100 %	стаб	5	5	стаб
7в	Высокая	Высокая	+	100 %	100 %	+	4,7	4,9	+
	Высокая	Высокая	стаб	100 %	100 %	стаб	5	5	стаб
7г	Высокая	Высокая	стаб	100 %	100 %	стаб	5	5	стаб
	Высокая	Высокая	стаб	100 %	100 %	стаб	5	5	стаб
7 д	Высокая	Высокая	+	100 %	100 %	+	4,2	5	+
	Высокая	Высокая	стаб	100 %	100 %	стаб	5	5	стаб
7е	Высокая	Высокая	стаб	100 %	100 %	стаб	5	5	стаб
	Высокая	Высокая	стаб	100 %	100 %	стаб	5	5	стаб

Параллель 8-х классов

	Учитель	Предмет	Показатели контроля за полугодие					
			Успеваемость	Результативность	Показатель качества обученности (КО)	Показатель неуспешности	Не освоили стандарт образования	Средний балл
8 а			100%	Высокая	100%	8%	0	4,2
			100%	Высокая	100%	-	0	5
8 б			100%	Высокая	100%	1%	0	4,9
			100%	Высокая	100%	-	0	5
8 в			100%	Высокая	100%	-	0	5
			100%	Высокая	100%	-	0	5

8 г			100%	Высокая	100%	3%	0	4,7
			100%	Высокая	100%	-	0	5
8 д			100%	Высокая	100%	1%	0	4,9
			100%	Высокая	100%	-	0	5
8 е			100%	Высокая	88%	11%	0	4,0
			100%	Высокая	100%	-	0	5
Среднее по параллели			100%	Высокая	99%	2%	0	4,4

Типичные ошибки: (на основании приведенных в таблице данных): Успеваемость по параллели составила 100%, результативность высокая, качество обученности 99%, показатель неуспешности 11% (ниже показатели 8е (девочки)). Не освоили стандарт образования –нет

Сравнение с результатами входной/стартовой диагностики

	Показатели контроля								
	Результативность		Динамика результативности	Показатель качества обученности (КО)		Динамика показателя качества обученности (КО)	Средний балл		Динамика среднего балла
8а	Высокая	Высокая		100%	100%	-	4,9	4,2	-
	Высокая	Высокая	стаб	100%	100%	стаб	5	5	стаб
8б	Высокая	Высокая		100%	100%	-	5	4,9	-
	Высокая	Высокая	стаб	100%	100%	стаб	5	5	стаб
8в	Высокая	Высокая		100%	100%	-	4,6	5	+
	Высокая	Высокая	стаб	100%	100%	стаб	5	5	стаб
8г	Высокая	Высокая		100%	100%	-	4,8	4,7	-
	Высокая	Высокая	стаб	100%	100%	стаб	5	5	стаб
8д	Высокая	Высокая		100%	100%	+	4,8	4,9	+
	Высокая	Высокая	стаб	100%	100%	стаб	5	5	
8е	Высокая	Высокая	-	100%	100%	-	4,3	4,0	-
	Высокая	Высокая	стаб	100%	100%	стаб	5	5	стаб

ФИЗКУЛЬТУРА

Параллель 5-х классов

Предмет	Показатели контроля за полугодие				
	Успеваемость	Результативность	Показатель качества обученности (КО)	Показатель неуспешности	Не освоили стандарт образования
Физкультура 5а	100	высокая	100	12	нет
Физкультура 5б	100	высокая	80	18	нет
Физкультура 5в	100	высокая	100	8	нет
Физкультура 5г	100	высокая	72	28	1
Физкультура 5д	100	высокая	96	11	нет
Физкультура 5е	100	высокая	88	16	нет

Выводы(на основании приведенных в таблице данных): успеваемость по параллели составила 100%, результативность высокая, качество обученности 89%, показатель неуспешности 15%, не освоил стандарт образования 1 человек (причина – отсутствие на контрольной работе по причине болезни или освобождения от физкультуры по медицинским показаниям). Контрольная работа на уроке физкультуры – проверка уровня физических (двигательных) качеств (навыков).

Параллель 6-х классов

Предмет	Показатели контроля за полугодие				
	Успеваемость	Результативность	Показатель качества обученности (КО)	Показатель неуспешности	Не освоили стандарт образования
Физкультура 6а	100	высокая	100	14	2
Физкультура 6б	100	высокая	90	27	3
Физкультура	100	низкая	70	25	нет

а бв					
Физкультура бг	100	высокая	52	26	нет
Физкультура бд	100	высокая	96	14	2
Физкультура бе	100	высокая	87	18	3

Выводы(на основании приведенных в таблице данных): успеваемость по параллели составила 100%, результативность высокая и в б в низкая, качество обученности 82%, показатель неуспешности 20%, не освоили стандарт образования 10 человек (причина – отсутствие на контрольной работе по причине болезни или освобождения от физкультуры по медицинским показаниям). Контрольная работа на уроке физкультуры – проверка уровня физических (двигательных) качеств (навыков).

Параллель 7-х классов

Предмет	Показатели контроля за полугодие				
	Успеваемость	Результативность	Показатель качества обученности (КО)	Показатель неуспешности	Не освоили стандарт образования
Физкультура 7а	100	высокая	72	24	нет
Физкультура 7б	100	высокая	58	26	нет
Физкультура 7в	100	высокая	74	13	нет
Физкультура 7г	100	высокая	57	27	нет
Физкультура 7д	100	высокая	90	6	нет
Физкультура 7е	100	достаточ	38	33	нет

Выводы(на основании приведенных в таблице данных): успеваемость по параллели составила 100%, результативность высокая и в 7е достаточная, качество обученности 65%, показатель неуспешности 22%, все освоили стандарт образования. Контрольная работа на уроке физкультуры – проверка уровня физических (двигательных) качеств (навыков).

Параллель 8-х классов

Предмет	Показатели контроля за полугодие				
	Успеваемость	Результативность	Показатель качества обученности (КО)	Показатель неуспешности	Не освоили стандарт образования
Физкультура 8а	100	высокая	75	16	нет
Физкультура 8б	100	высокая	100	-	нет
Физкультура 8в	100	высокая	78	23	нет
Физкультура 8г	100	высокая	65	26	нет
Физкультура 8д	100	высокая	78	20	нет
Физкультура 8е	100	высокая	67	24	1

Выводы(на основании приведенных в таблице данных): успеваемость по параллели составила 100%, результативность высокая, качество обученности 77%, показатель неуспешности 22%, 1 человек не освоил стандарт образования. Причина – отсутствие по болезни. Контрольная работа на уроке физкультуры – проверка уровня физических (двигательных) качеств (навыков).

Параллель 9-х классов

Предмет	Показатели контроля за полугодие				
	Успеваемость	Результативность	Показатель качества обученности (КО)	Показатель неуспешности	Не освоили стандарт образования
Физкультура 9а	100	высокая	81	18	нет
Физкультура 9б	100	высокая	66	23	нет
Физкультура 9в	100	высокая	73	21	нет
Физкультура	100	высокая	69	23	нет

а 9г					
Физкультура 9д	100	высокая	66	23	нет
Физкультура 9е	100	высокая	64	25	нет

Выводы(на основании приведенных в таблице данных): успеваемость по параллели составила 100%, результативность высокая, качество обученности 70%, показатель неуспешности 22%, все освоили стандарт образования. Контрольная работа на уроке физкультуры – проверка уровня физических (двигательных) качеств (навыков).

Параллель 10-х классов

Предмет	Показатели контроля за полугодие				
	Успеваемость	Результативность	Показатель качества обученности (КО)	Показатель неуспешности	Не освоили стандарт образования
Физкультура 10а Д	100	высокая	88	32	3
Физкультура 10а М	100	высокая	67	27	6
Физкультура 10б Д	100	высокая	96	21	5
Физкультура 10б М	100	высокая	100	33	2

Выводы(на основании приведенных в таблице данных): успеваемость по параллели составила 100%, результативность высокая, качество обученности 88%, показатель неуспешности 28%, не освоили стандарт образования 16 человек (причина – отсутствие на контрольной работе по причине болезни или освобождения от физкультуры по медицинским показаниям). Контрольная работа на уроке физкультуры – проверка уровня физических (двигательных) качеств (навыков).

Параллель 11-х классов

Предмет	Показатели контроля за полугодие				
	Успеваемость	Результативность	Показатель качества обученности (КО)	Показатель неуспешности	Не освоили стандарт образования

Физкультура 11а Д	100	низкая	100	44	2
Физкультура 11а М	100	высокая	78	13	нет
Физкультура 11б Д	100	высокая	90	9	нет
Физкультура 11б М	100	высокая	85	10	нет

Выводы(на основании приведенных в таблице данных): успеваемость по параллели составила 100%, результативность высокая и в 11а низкая, качество обученности 88%, показатель неуспешности 19%, не освоили стандарт образования 2 человека (причина – отсутствие на контрольной работе по причине болезни или освобождения от физкультуры по медицинским показаниям). Контрольная работа на уроке физкультуры – проверка уровня физических (двигательных) качеств (навыков).

ОСНОВЫ БЕЗОПАСНОСТИ ЖИЗНЕДЕЯТЕЛЬНОСТИ

Параллель 8-х классов

Предмет	Показатели контроля за полугодие				
	Успеваемость	Результативность	Показатель качества обученности (КО)	Показатель неуспешности	Не освоили стандарт образования
ОБЖ 8а	100	высокая	96	7	нет
ОБЖ 8б	100	высокая	92	5	нет
ОБЖ 8в	100	высокая	81	12	нет
ОБЖ 8г	100	высокая	85	11	нет
ОБЖ 8д	100	высокая	80	12	нет
ОБЖ 8е	100	высокая	60	20	нет

Выводы(на основании приведенных в таблице данных): успеваемость по параллели составила 100%, результативность высокая и, качество обученности 82%, показатель неуспешности 11%, все ученики освоили стандарт образования.

Параллель 9-х классов

Предмет	Показатели контроля за полугодие
---------	----------------------------------

	Успеваемость	Результативность	Показатель качества обученности (КО)	Показатель неуспешности	Не освоили стандарт образования
ОБЖ 9а	100	высокая	100	4	нет
ОБЖ 9б	100	высокая	93	3	нет
ОБЖ 9в	100	высокая	96	5	нет
ОБЖ 9г	100	высокая	100	7	нет
ОБЖ 9д	100	высокая	96	6	нет
ОБЖ 9е	100	высокая	96	3	нет

Выводы(на основании приведенных в таблице данных): успеваемость по параллели составила 100%, результативность высокая, качество обученности 97%, показатель неуспешности 5%, все ученики освоили стандарт образования.

Параллель 10-х классов

Предмет	Показатели контроля за полугодие				
	Успеваемость	Результативность	Показатель качества обученности (КО)	Показатель неуспешности	Не освоили стандарт образования
ОБЖ 10а	100	высокая	100	1	нет
ОБЖ 10б	100	высокая	100	-	нет

Выводы(на основании приведенных в таблице данных): успеваемость по параллели составила 100%, результативность высокая, качество обученности 100%, показатель неуспешности 1%, все ученики в классе освоили стандарт образования

Параллель 11-х классов

Предмет	Показатели контроля за полугодие				
	Успеваемость	Результативность	Показатель качества обученности (КО)	Показатель неуспешности	Не освоили стандарт образования
ОБЖ 11а	100	высокая	100	-	нет
ОБЖ 11б	100	высокая	100	1	нет

Выводы(на основании приведенных в таблице данных): успеваемость по параллели составила 100%, результативность высокая и, качество обученности 100%, показатель неуспешности 1%, все ученики в классе освоили стандарт образования

Средние показатели полугодового контроля по параллелям

Параллель	Показатели полугодового контроля		
	Успеваемость	Показатель качества обученности (КО)	Показатель неуспешности
5 классы	98%	74%	19%
6 классы	93%	68%	24%
7 классы	98%	57%	28%
8 классы	94%	56%	31%
9 классы	93%	61%	26%
Итого по основной школе	95%	63%	26%
10 классы	98%	81%	17%
11 классы	98%	79%	18%
Итого по средней школе	98%	80%	17,5%

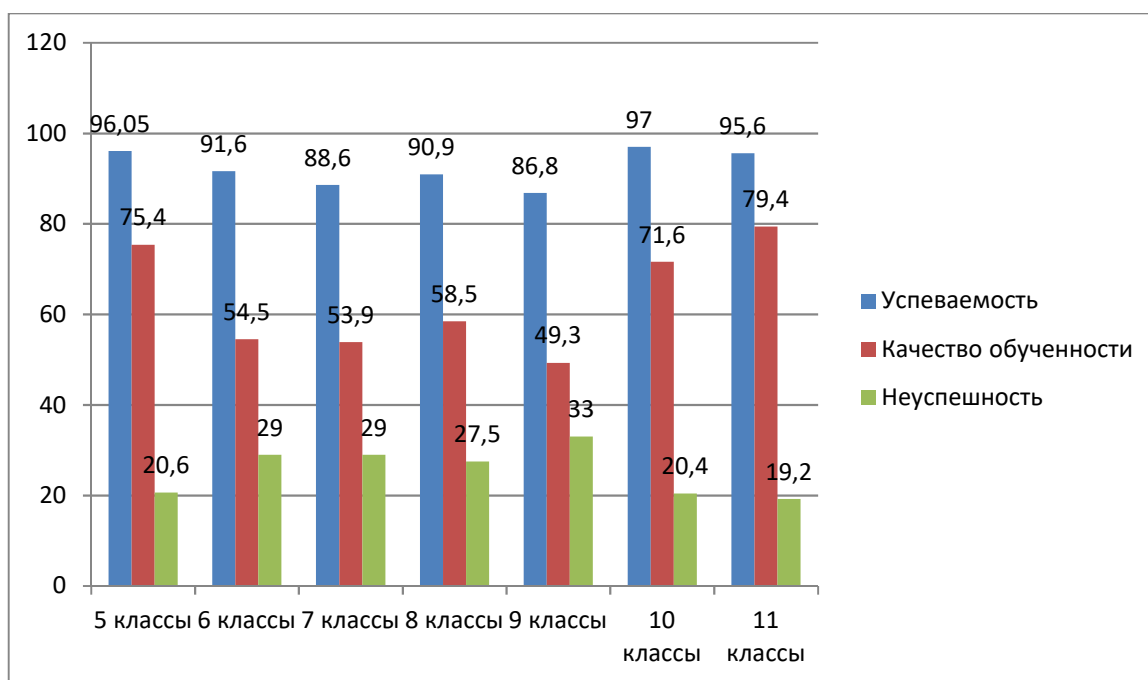


Рисунок 1 Средние показатели входной\стартовой диагностики по параллелям

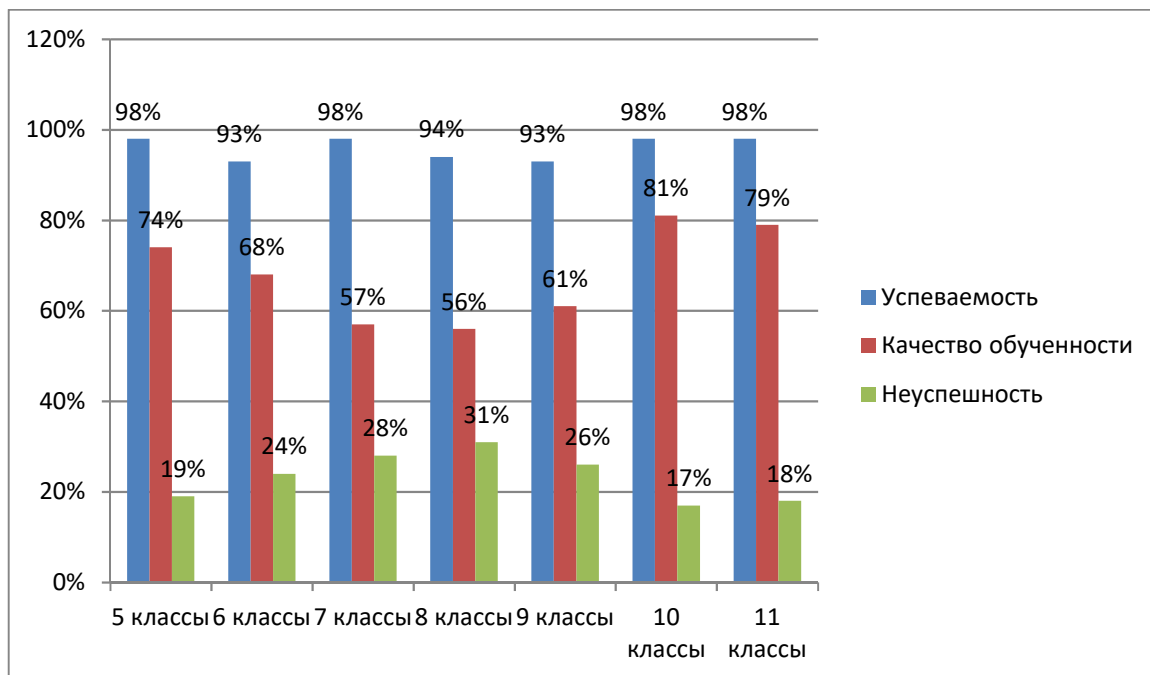


Рисунок 2. Средние показатели полугодического контроля по параллелям

Выводы:

1. В сравнении с результатами входной/стартовой диагностики к положительным моментам можно отнести повышение успеваемости и снижение уровня неуспешности в параллели 5-х, 11-х классов; повышение успеваемости, качества обученности и снижение уровня неуспешности в параллели 6-х, 7-х, 9-х, 10-х классов.
2. К отрицательным результатам относятся: снижение качества обученности параллели 5-х классов и в параллели 8-х классов, так же в параллели 8-х классов увеличился процент неуспешности

Рекомендации:

На уровне администрации провести индивидуальное собеседование с учителями-предметниками, работающими в параллели 5-х, 8-х классов.

На уровне методических объединений проанализировать результативность полугодического контроля, составить план мероприятий по коррекции результатов обучающихся. Продолжить систему работу с обучающимися, не освоившими стандарт образования

На уровне учителей-предметников проанализировать результаты контроля за первое полугодие, на уроках продумать систему индивидуальной работы с учащимися для своевременного выявления и ликвидации "пробелов" в знаниях для дальнейшего снижения уровня неуспешности при выполнении оценочных процедур; организовать ежеурочное повторение пройденного материала с включением материала КЭС ВПР, ОГЭ и ЕГЭ.

